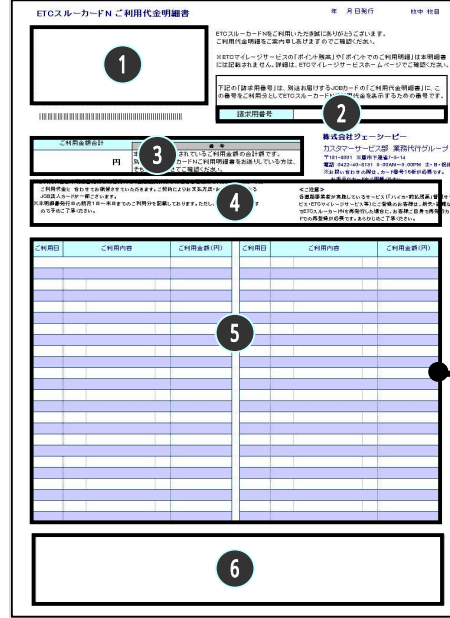


ETCご利用代金明細書の見方

ETCスルーカードNご利用代金明細書(表面イメージ)



1 ご住所 / 宛名 ご登録いただいている、ご住所、お名前を表示します。

2 請求用番号 法人カードご利用代金明細書に記載される番号です
実際には、この番号のカードは発行されていません。

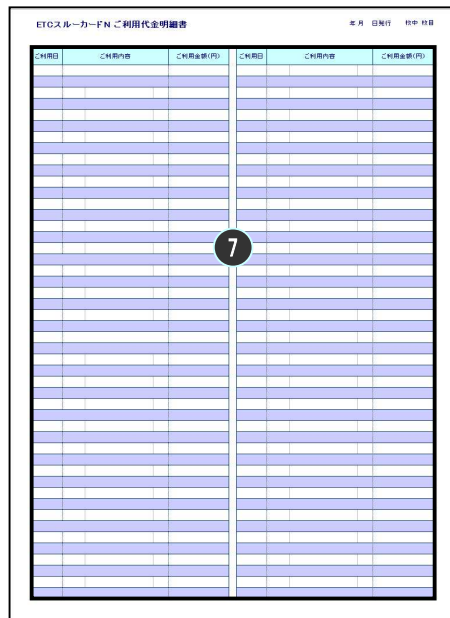
請求用番号 3540-1234-5678-9XXX

3 ご利用金額合計 お客様がお持ちのETCスルーカードNのご利用金額の合計を表示します。

4 ETCスルーカードNについてのご注意とお支払い日やお支払い方法を表示します。

A ご利用日	B ご利用内容	C ご利用金額(円)
■ 7090-1111-1111-2***		
20060809	ETC 花巻南ー一関 普	2 4 5 0
D 小計		2 4 5 0

ETCスルーカードNご利用代金明細書(裏面イメージ)



A ご利用日
・各ETCスルーカードNのご利用代金明細の一行目に、ETCスルーカードNの番号を表示します。
(同一日付のご利用はご利用時間順となります。)
・二行目以降に、ETCスルーカードNのご利用日を表示します。

B ご利用内容
割引の種類、ご利用IC、車種を表示します。
(割引の種類の詳細見方につきましては、下欄に表示しております。)

C ご利用金額(円) ご利用いただいた金額を表示します。

D 小計 各ETCスルーカードNのご利用金額の小計を表示します。

6 割引の省略表示の説明や各種お問い合わせ(ETCマイレージサービスやハイカ・前払「残高管理サービスなど)を表示します。

7 ご利用件数が多い場合は裏面および複数枚になる場合がございます。
ご利用明細書の右上に枚数を表示しておりますので、ご参照ください。