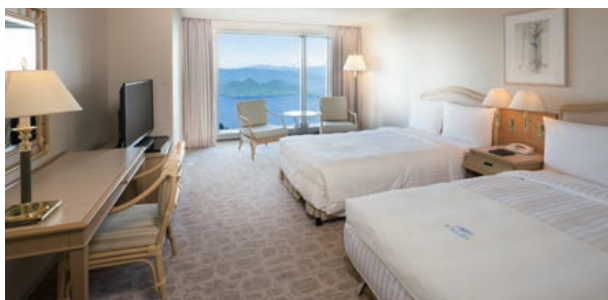


北海道
虻田郡

ザ・ウィンザーホテル洞爺 リゾート&スパ

洞爺湖・内浦湾を見下ろす山頂に立つリゾートホテル。北海道の素材を使ったバリエーション豊富な「食」の数々を最高のサービスでお楽しみください。



▲ スーペリアルーム(ツイン・湖側)／一例

IN - 3:00PM OUT - 正午

所在地 - 北海道虻田郡洞爺湖町清水

交通 - JR洞爺駅 バス約40分(洞爺駅より送迎バスあり)

要事前予約)

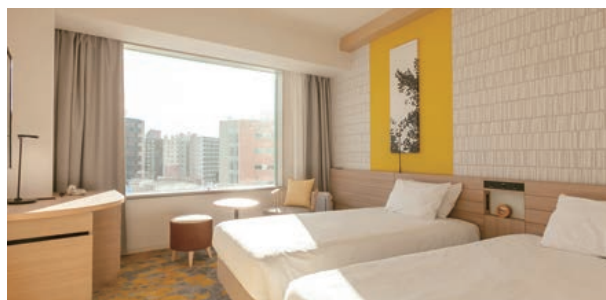
駐車場 - 有(無料)

料金は、料金表P11参照

北海道
札幌市

札幌プリンスホテル

地上28階建ての円柱形のシティホテル。お客様の声を形にした機能性に富んだ客室で、四季折々の眺望を存分にお楽しみください。



▲ スタンダードツイン／一例

IN - 3:00PM OUT - 11:00AM

所在地 - 北海道札幌市中央区南2条西11

交通 - 地下鉄西11丁目駅 徒歩約3分(JR札幌駅より送迎バスあり)

駐車場 - 有(有料)

料金は、料金表P11参照

北海道
札幌市

JRタワーホテル 日航札幌

JR札幌駅南口に直結する地上約173mのJRタワー内23～34階の高層階に位置するホテル。客室は眺望を取り入れた開放感のある設計が特長です。また、やすらぎ感を重視したシンプル&シックなインテリア、最新のIT機能など、「さっぽろスカイリゾート」をキャッチフレーズに皆様をお迎えます。



▲ エグゼクティブツイン／一例

IN - 3:00PM OUT - 11:00AM

所在地 - 北海道札幌市中央区北5条西2-5

交通 - JR札幌駅 徒歩約1分

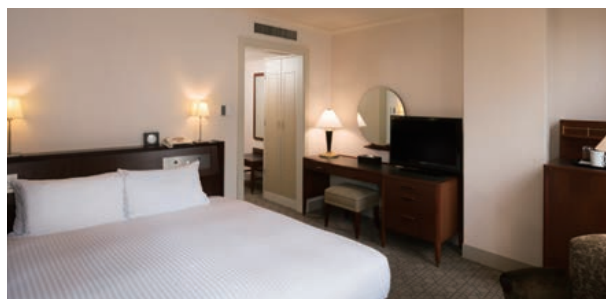
駐車場 - 有(有料)

料金は、料金表P11参照

北海道
札幌市

札幌グランドホテル

地下歩行空間にも直結しているため、観光やビジネスのアクセスに便利です。「北の迎賓館」をテーマにしたロビーで皆様をお待ちしています。



▲ ダブルルーム／一例

IN - 3:00PM OUT - 11:00AM

所在地 - 北海道札幌市中央区北1条西4

交通 - JR札幌駅 徒歩約10分

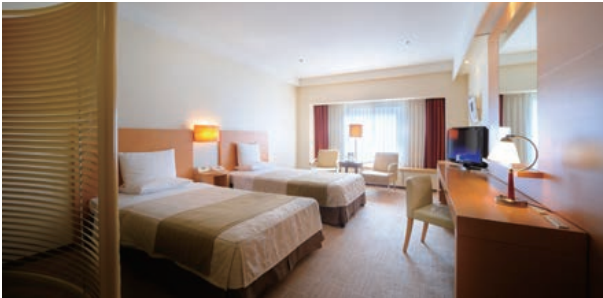
駐車場 - 有(有料)

料金は、料金表P11参照

北海道
札幌市

ホテルオークラ札幌

最高のサービスを追求してきたホテルオークラ。ホスピタリティーとくつろぎの空間、おもてなしの心でお客様に最高の満足をお届けします。やさしいデザインと色づかいが心と身体をいやす客室は、シンプルで上質感あふれる木のぬくもりが心地よいゲストルームです。



▲ スペーシャスツイン/一例

IN - 2:00PM OUT - 11:00AM
所在地 - 北海道札幌市中央区南1条西5-9-1
交通 - 地下鉄大通駅 徒歩約1分
駐車場 - 有(有料)

料金は、料金表P12参照

NEW
北海道
函館市

ラビスタ函館ベイ

ゲストルームは、大正時代の面影を残すアールデコ調の落ち着いたしつらえ。窓からはベイサイドを一望できるすばらしいロケーション。ラビスタ(眺望)の名にふさわしい景観が部屋にしながら堪能できます。



▲ ツイン/一例

IN - 3:00PM OUT - 11:00AM
所在地 - 北海道函館市豊川町12-6
交通 - JR函館駅 徒歩約15分
駐車場 - 有(有料)

料金は、料金表P12参照

岩手県
盛岡市

ホテルメトロポリタン盛岡 NEW WING

駅より徒歩約3分の好アクセス。ヨーロッパクラシカルと盛岡情緒を盛り込んだ客室と国際会議開催も可能な大宴会場やチャペルなど、盛岡のトップクラスの施設が整っています。



▲ ツイン/一例

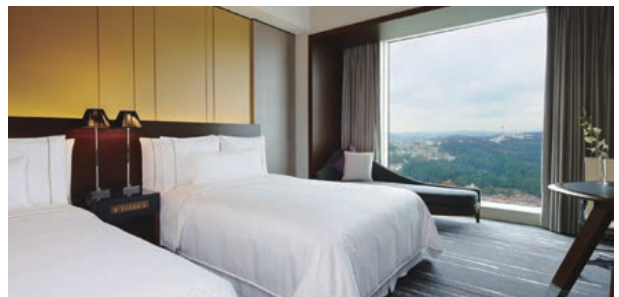
IN - 2:00PM OUT - 11:00AM
所在地 - 岩手県盛岡市盛岡駅前北通2-27
交通 - JR盛岡駅 徒歩約3分
駐車場 - 有(有料)

料金は、料金表P12参照

宮城県
仙台市

ウェスティンホテル仙台

客室は28階から36階に位置しており、緑豊かな仙台市街地や遠くの太平洋、蔵王連峰まで、すばらしい眺望を見渡すことができます。全室にヘブリーベッドを設置。充実した設備と、インターナショナルホテルならではのスマートなサービスで、快適なホテルライフを楽しめます。



▲ スーベリアツイン/一例

IN - 3:00PM OUT - 正午
所在地 - 宮城県仙台市青葉区一番町1-9-1
交通 - JR仙台駅 徒歩約9分
駐車場 - 有(有料)

料金は、料金表P12参照

宮城県
仙台市

仙台ロイヤルパークホテル

くつろぎに満たされてゆく緑豊かなガーデンリゾート。季節をうつす英国式風景庭園が特別な時間を提供します。リゾートならではのガーデンヨガレッスンやピクニック朝食も楽しめ、周辺にはゴルフ場やアクティビティー施設が充実しています。



▲ 外観

IN - 3:00PM OUT - 11:00AM

所在地 - 宮城県仙台市泉区寺岡6-2-1

交通 - 地下鉄泉中央駅 車約15分、東北自動車道 泉I.C.より 車約10分(JR仙台駅または地下鉄泉中央駅より送迎バスあり/定時運行)

駐車場 - 有(無料)

料金は、料金表P13参照

茨城県
水戸市

水戸プラザホテル

日本の3名園のひとつである偕楽園の四季のうつろいを感じながら、海・山・川の幸に恵まれた自然と文化の宝庫茨城探求ができます。水戸駅から無料シャトルバスも利用できます。運行時刻に関しては施設へご確認ください。



▲ ツイン/一例

IN - 3:00PM OUT - 11:00AM

所在地 - 茨城県水戸市千波町2078-1

交通 - JR水戸駅 車約15分(水戸駅より送迎バスあり)

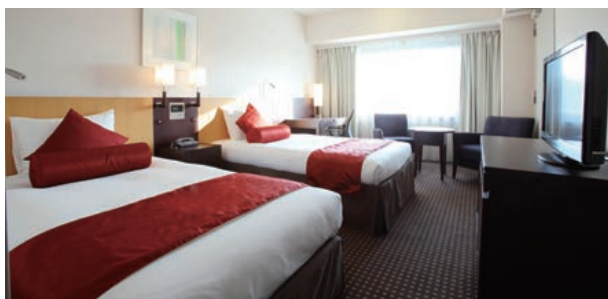
駐車場 - 有(無料)

料金は、料金表P13参照

千葉県
成田市

ANAクラウンプラザホテル 成田

海外へ旅立つ心をおもてなしする390の客室。洗練された豊かなひとときをお過ごしいただくために、真心を込めたきめ細やかなサービスで皆様をお迎えします。オールシーズンプール・ジム・サウナ・フットサルコートを整備しています。



▲ スーベリアツイン 空港側/一例

IN - 3:00PM OUT - 11:00AM

所在地 - 千葉県成田市堀之内68

交通 - JR・京成空港第2ビル駅 車約15分(空港第1・第2ビルより送迎バスあり)

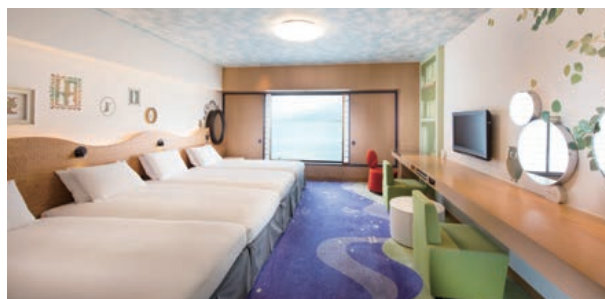
駐車場 - 有(有料)

料金は、料金表P13参照

千葉県
浦安市

ヒルトン東京ベイ

東京湾とパークに隣接する、スタイリッシュさと落ち着いた日本の雰囲気をお楽しみいただけるホテルです。あらゆる施設(多彩な味覚を揃えたレストラン各種、結婚式場、宴会場、会議室、フィットネス・センターなど)を整備し、行き届いたサービスで皆様のお越しをお待ちしています。



▲ ハッピーマジックルーム/一例

IN - 3:00PM OUT - 正午

所在地 - 千葉県浦安市舞浜1-8

交通 - ディズニーリゾートライン ベイサイド駅 徒歩約3分(ベイサイド駅より送迎バスあり)

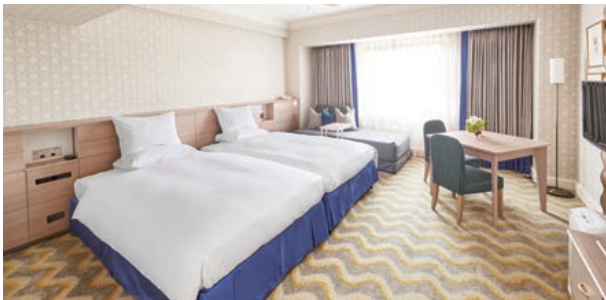
駐車場 - 有(有料)

料金は、料金表P13参照

千葉県
浦安市

ホテルオークラ東京ベイ

ヨーロッパの宮殿をイメージしたホテルオークラ東京ベイは、まさに「オンリーワンリゾート」。記念日をはじめ大切な時間を大切な人と過ごし、より幸せな思い出となるようお手伝いします。オークラならではの上質なステイを満喫ください。



▲ スーベリアルーム／一例

IN - 3:00PM OUT - 正午
所在地 - 千葉県浦安市舞浜1-8
交通 - ディズニーリゾートライン ベイサイドステーション駅 無料送迎バス約1分
駐車場 - 有(有料)

料金は、料金表P14参照

東京都
文京区

ホテル椿山荘東京

都心とは思えない広大な庭園ときめ細やかなサービスが非日常へと誘うホテル椿山荘東京。ぜいたくながらも、まるで自宅にいるかのようなくつろぎのなかで、記念日やリフレッシュなど思い思いのホテルステイを叶えます。



▲ プライムスーベリアツイン ガーデンビュー／一例

IN - 3:00PM OUT - 正午
所在地 - 東京都文京区関口2-10-8
交通 - 地下鉄江戸川橋駅 徒歩約10分
駐車場 - 有(有料)

料金は、料金表P14参照

東京都
新宿区

パーク ハイアット 東京

360度に広がる高層階ならではの美しいビューとともに上質なくつろぎのステイをお楽しみになれます。温もりに満ちた洗練の空間で至福のひとつときをお過ごしください。



▲ デラックスツイン／一例

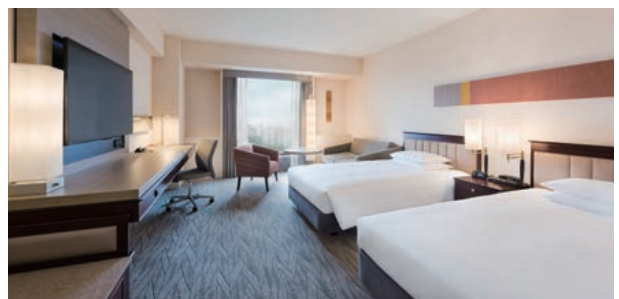
IN - 3:00PM OUT - 正午
所在地 - 東京都新宿区西新宿3-7-1-2
交通 - JR新宿駅 徒歩約12分、地下鉄都庁前駅 徒歩約8分(新宿駅より送迎バスあり)
駐車場 - 有(有料)

料金は、料金表P14参照

東京都
新宿区

ハイアット リージェンシー 東京

東京都庁の隣、新宿新都心の一角にありながら、四季折々の眺めが楽しめる新宿中央公園に面した静かな場所に位置しています。アトリウムロビーのクリスタルのシャンデリアはお客様を一瞬にしてラグジュアリーかつエレガントな空間と時間へ誘います。



▲ ピュールームツイン／一例

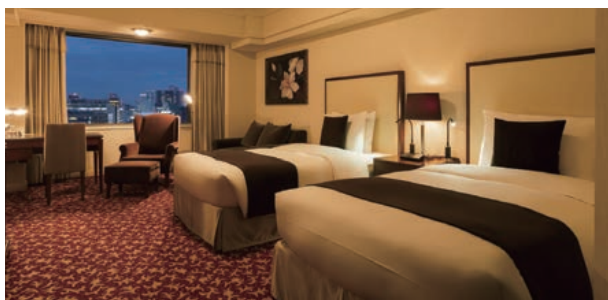
IN - 2:00PM OUT - 11:00AM
所在地 - 東京都新宿区西新宿2-7-2
交通 - JR新宿駅 徒歩約9分(新宿駅西口より送迎バスあり)
駐車場 - 有(有料)

料金は、料金表P14参照

東京都
千代田区

帝国ホテル 東京

1890(明治23)年、海外からの賓客をお迎えする「日本の迎賓館」として東京日比谷の地に開業しました。世紀を超えて受け継がれてきた「おもてなしの心」で、皆様の大切な滞在をお手伝いします。



▲ 本館 インペリアルフロア デラックスツイン/一例

IN - 2:00PM OUT - 正午
所在地 - 東京都千代田区内幸町1-1-1
交通 - 地下鉄日比谷駅 徒歩約3分、JR有楽町駅 徒歩約5分
駐車場 - 有(無料/宿泊期間のみ)
※チェックアウト日の6:00PMまで無料

料金は、料金表P15参照

東京都
千代田区

ザ・ペニンシュラ東京

皇居外苑と日比谷公園の向かい、銀座にも隣接したホテル。すばらしい眺望や機能的で充実した設備を持つ客室、日本のエッセンスがアクセントとなった館内のインテリアや調度品がもたらすぜひいたくなくつろぎ、秀逸なレストランの数々、スパ施設などをお楽しみください。



▲ デラックスルーム ツイン/一例

IN - 3:00PM OUT - 正午
所在地 - 東京都千代田区有楽町1-8-1
交通 - 地下鉄日比谷駅A7出口直結、JR有楽町駅 徒歩約2分
駐車場 - 有(有料)

料金は、料金表P15参照

東京都
千代田区

アマン東京

大手町タワーの33階から38階を占めるアマン初の都市型ホテル。日本庭園をイメージしたロビーエリア、全84室の客室やレストラン、バーラウンジからは、東京を見晴らす眺望を堪能できます。和の感性と自然と現代性を融合し、凛としたなかにも温もりのあるアマン独自の美学を表現しました。



▲ デラックスルームキング/一例

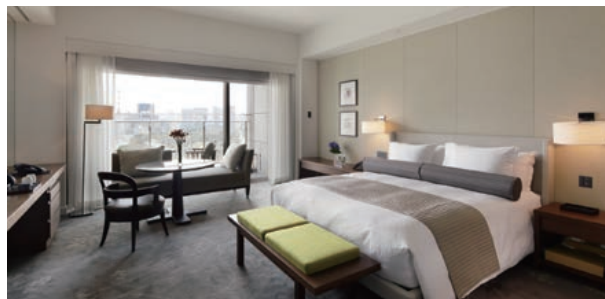
IN - 3:00PM OUT - 正午
所在地 - 東京都千代田区大手町1-5-6 大手町タワー
交通 - 地下鉄大手町駅直結、JR東京駅 徒歩約5分
駐車場 - 有(有料)

料金は、料金表P15参照

東京都
千代田区

パレスホテル東京

お客様一人ひとりにとって、上質な日本の1日を。「パレスホテル東京」は東京駅と大手町駅まで徒歩圏内。客室はグランドレジデンスをコンセプトに、隅々におもてなしを行き届かせるよう全290室という規模に抑え、全室45㎡以上の広さを確保。ゆとりある空間を実現しました。



▲ デラックスキング(和田倉噴水公園側)/一例

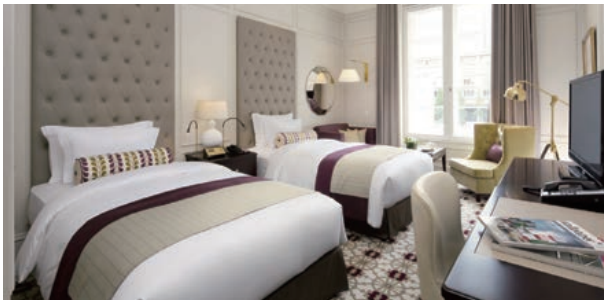
IN - 3:00PM OUT - 正午
所在地 - 東京都千代田区丸の内1-1-1
交通 - 地下鉄大手町駅直結、JR東京駅 徒歩約8分
駐車場 - 有(有料)

料金は、料金表P15参照

東京都
千代田区

東京ステーションホテル

東京駅丸の内駅舎の復原に伴い、およそ100年の歴史を受け継ぎ内装を一新してグランドオープンしました。ヨーロピアン・クラシックと現代デザインが調和した、優雅で洗練された空間です。



▲ パレスサイドスーペリアツイン/一例

IN - 3:00PM OUT - 正午
所在地 - 東京都千代田区丸の内1-9-1
交通 - JR東京駅直結
駐車場 - 有(有料)

料金は、料金表P16参照

東京都
千代田区

ザ・キャピトルホテル 東急

東京・永田町の由緒ある山王日枝神社の杜に接する緑豊かな一角に位置しています。大都会の喧騒を忘れさせる閑静な環境で、皇居、霞ヶ関の官庁街、東京駅、丸の内、銀座へも地下鉄やタクシーで約10分というアクセスの良さを誇ります。最新の設備と真心のサービスで皆様をおもてなしします。



▲ プレミア コーナーツイン/一例

IN - 3:00PM OUT - 正午
所在地 - 東京都千代田区永田町2-10-3
交通 - 地下鉄溜池山王駅・国会議事堂前駅直結
駐車場 - 有(有料)

料金は、料金表P16参照

東京都
港区

ザ・リッツ・カールトン東京

「東京ミッドタウン」内のホテルです。都内で一番高いビルとなる「ミッドタウン・タワー」の1階から2階と、45階から53階までの高層部に位置し、都心のすばらしい眺望を楽しめます。



▲ クラブデラックスキング/一例

IN - 3:00PM OUT - 正午
所在地 - 東京都港区赤坂9-7-1 東京ミッドタウン
交通 - 地下鉄六本木駅直結
駐車場 - 有(有料)

料金は、料金表P16参照

東京都
港区

コンラッド東京

銀座など主要市街地や臨海副都心に隣接し、日本を代表する企業の本社が集結する一方、緑豊かな浜離宮恩賜庭園やレインボーブリッジを一望できる絶好の立地。都営大江戸線、ゆりかもめ線汐留駅から徒歩約1分。



▲ ベイビュールーム ツイン/一例

IN - 3:00PM OUT - 正午
所在地 - 東京都港区東新橋1-9-1
交通 - 地下鉄・ゆりかもめ汐留駅 徒歩約1分、JR・地下鉄新橋駅 徒歩約7分
駐車場 - 有(有料)

料金は、料金表P16参照

NEW
東京都
港区

ザ ロイヤルパークホテル アイコニック 東京汐留

新橋駅徒歩約3分・汐留駅徒歩約1分の好立地で、ビジネスにも観光にも便利。快適性と機能性を追及した全室26階以上の高層ホテルです。



▲ スーペリアツイン/一例

IN - 3:00PM OUT - 11:00AM

所在地 - 東京都港区東新橋1-6-3

交通 - JR新橋駅 徒歩約3分、ゆりかもめ汐留駅 徒歩約1分

駐車場 - 有(有料)

料金は、料金表P17参照

東京都
港区

ANAインターコンチネンタル ホテル東京

赤坂と六本木を結ぶアークヒルズの一角にある国際色豊かなホテルです。アトリウムロビーにはガラスのウォーター・フィーチャーがあり、客室はすみずみまで快適さを追求。ビジネスにリラクゼーションに優雅なつろぎの空間があたたかくお迎えします。



▲ クラシックツイン/一例

IN - 3:00PM OUT - 11:00AM

所在地 - 東京都港区赤坂1-12-33

交通 - 地下鉄溜池山王駅 徒歩約1分

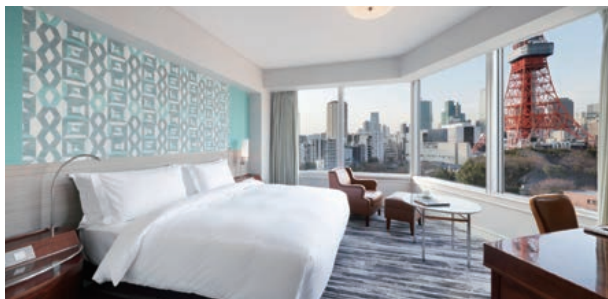
駐車場 - 有(有料)

料金は、料金表P17参照

東京都
港区

ザ・プリンス パークタワー 東京

地上33階、東京タワーに並ぶように立つ高層ホテル。多彩なレストランや天然温泉のスパがあります。上層階からは客室の窓の向きにより東京タワーや、レインボーブリッジなど東京のパノラマを眺められます。



▲ パークフロア コーナーキングルーム 東京タワー側/一例

IN - 3:00PM OUT - 正午

所在地 - 東京都港区芝公園4-8-1

交通 - JR浜松町駅 徒歩約12分(浜松町駅・大門駅より無料送迎バスあり)

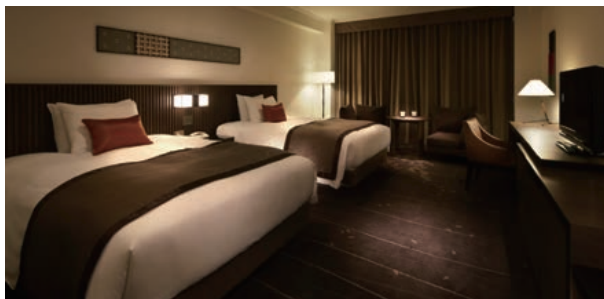
駐車場 - 有(有料)

料金は、料金表P17参照

東京都
港区

ザ・プリンス さくらタワー 東京

心からリラックスしていただける特別なおもてなしで、くつろげるホテル。日本庭園の四季折々の表情を楽しみ、その息吹を感じながら思わず深呼吸したくなるようなホテル空間を提供します。



▲ デラックスルーム・ツイン/一例

IN - 3:00PM OUT - 正午

所在地 - 東京都港区高輪3-13-1

交通 - JR品川駅 徒歩約3分

駐車場 - 有(有料)

料金は、料金表P17参照

NEW
東京都
港区

グランドプリンスホテル 高輪

広々とした日本庭園。グランドプリンスホテル高輪は緑のプロムナードで皆様をあたたかくお迎えます。花咲き誇る春、みずみずしい緑の夏、しっとりとした紅葉の秋、静かな冬と、四季折々の上質なくつろぎの時間をお楽しみください。



▲花香路和室/一例

IN - 3:00PM OUT - 11:00AM(※一部客室は正午)
所在地 - 東京都港区高輪3-13-1
交通 - JR品川駅 徒歩約5分
駐車場 - 有(有料)

料金は、料金表P18参照

東京都
渋谷区

セルリアンタワー 東急ホテル

高感度なファッションや文化を発信する街「渋谷」のランドマークです。和のテイストをちりばめたシンプルモダンな空間から広がるすばらしい眺望。竹林や石庭をはじめ、伝統文化を現代的にアレンジした施設など、新しい和のやすらぎが心を満たしてくれるでしょう。



▲スタンダードフロア スーベリアツイン/一例

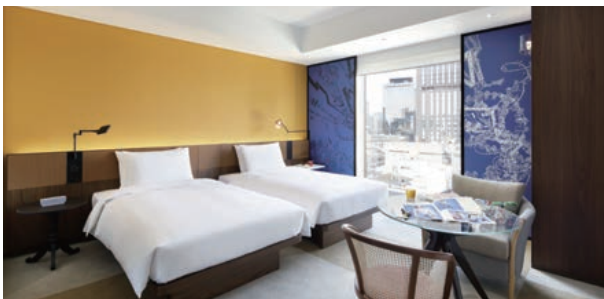
IN - 2:00PM OUT - 正午
所在地 - 東京都渋谷区桜丘町26-1
交通 - JR渋谷駅 徒歩約5分
駐車場 - 有(有料)

料金は、料金表P18参照

東京都
中央区

ハイアット セントリック 銀座 東京

銀座の街を縦横無尽に楽しむことができる場所に位置し、初めての方やリピーターの方、そして地元の方もそれぞれに自分らしい銀座の魅力を堪能できる出発地点です。伝統を受け継ぎながらも最先端を歩み続け、数々のエンターテインメントが集約する街“銀座”の新たな発見に溢れた冒険をサポートします。



▲ツイン/一例

IN - 3:00PM OUT - 正午
所在地 - 東京都中央区銀座6-6-7
交通 - 地下鉄銀座駅 徒歩約3分
駐車場 - 有(有料)

料金は、料金表P18参照

東京都
中央区

マンダリン オリエンタル 東京

権威ある格付機関から高い評価を得るホテル。関東平野を見晴らす絶景と、ミシュランの星を持つ3つのレストランや、37階に位置するスパがすべてのお客様を魅了する天空の都市リゾート。



▲デラックスルームプレミアムームキング/一例

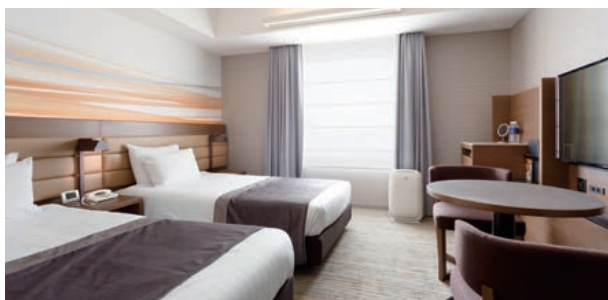
IN - 3:00PM OUT - 正午
所在地 - 東京都中央区日本橋室町2-1-1
交通 - 地下鉄三越前駅地下通路直結
駐車場 - 有(有料)

料金は、料金表P18参照

東京都
大田区

羽田エクセルホテル東急

羽田空港第2ターミナルに直結。舞浜やお台場へは交通機関で約20~30分と至便のため、ビジネスだけではなく、観光の拠点としても便利です。エアポートならではの景観が魅力で、滑走路の見えるお部屋もあります。



▲スタンダードツイン/一例

IN - 2:00PM OUT - 11:00AM

所在地 - 東京都大田区羽田空港3-4-2

交通 - 東京モノレール羽田空港第2ターミナル駅 徒歩約3分、京浜急行羽田空港第1・2ターミナル駅 徒歩約5分

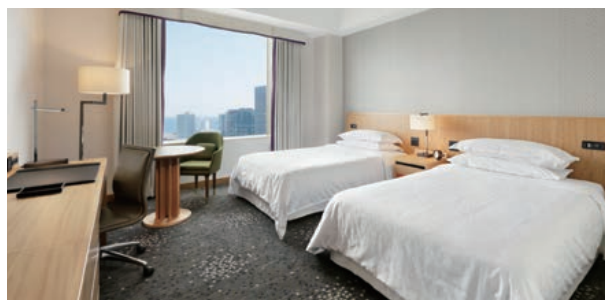
駐車場 - 無

料金は、料金表P19参照

神奈川県
横浜市

横浜ベイシェラトン ホテル&タワーズ

横浜駅西口から徒歩約1分、雨に濡れずにお越しただけ、横浜の滞在を満喫できる好立地です。バリエーション豊かなレストラン&バーを備え、夜景を堪能できます。高いホスピタリティーと最新の設備のお部屋でやすらぎのひとつをお過ごしください。



▲クラブフロア ツイン/一例

IN - 3:00PM OUT - 正午

所在地 - 神奈川県横浜市西区北幸1-3-23

交通 - JR・私鉄・地下鉄横浜駅西口 徒歩約1分

駐車場 - 有(有料)

料金は、料金表P19参照

神奈川県
横浜市

横浜ロイヤルパークホテル

横浜みなとみらい21地区の超高層ビル「ランドマークタワー」内に位置する国際シティホテル。その眺望はもとより充実したさまざまな施設、心のこもったサービスで皆様をお迎えます。



▲レギュラーフロアデラックスツインシティビュー/一例

IN - 3:00PM OUT - 11:00AM(スカイリゾートフロア)

IN - 5:00PM OUT - 11:00AM(レギュラーフロア)

所在地 - 神奈川県横浜市西区みなとみらい2-2-1-3

交通 - JR桜木町駅 徒歩約5分

駐車場 - 有(有料)

料金は、料金表P19参照

神奈川県
横浜市

ヨコハマ グランド インターコンチネンタル ホテル

「風をはらんだヨットの帆」の外観でお馴染みのラグジュアリーホテルです。横浜の美しい海や街の眺望を間近に楽しめる多彩な客室やレストラン、スパなどの施設も充実。観光スポットへのアクセスも便利です。また国際学会や全国大会なども開催されるパシフィコ横浜も隣接しています。



▲デラックス ツイン シティビュー/一例

IN - 3:00PM OUT - 11:00AM

所在地 - 神奈川県横浜市西区みなとみらい1-1-1

交通 - 横浜高速鉄道みなとみらい線みなとみらい駅 徒歩約5分

駐車場 - 有(有料)

料金は、料金表P19参照

神奈川県
足柄下郡

ザ・プリンス 箱根芦ノ湖

日本建築界に貴重な業績を残した村野藤吾の設計による、日本を代表する景勝地「箱根」にふさわしい風光とやすらぎがテーマのリゾートホテル。スパや温泉、隣接の箱根園など館内外のサービスも充実。



▲ 別館 スーベリアツインルーム／一例

IN - 3:00PM OUT - 11:00AM

所在地 - 神奈川県足柄下郡箱根町元箱根144

交通 - JR・小田急線小田原駅 バス約80分(小田原駅より送迎バスあり/要事前予約)

駐車場 - 有(無料)

料金は、料金表P20参照

NEW
栃木県
日光市

日光金谷ホテル

明治6年創業のクラシックリゾートホテルです。過去にはアインシュタイン博士、ヘレン・ケラーなど多くの世界のVIPが宿泊しました。外観は西洋風ながら、館内には日本風の調度品や建築様式が随所に取り組み、訪れるものを楽しませてくれます。世界遺産「日光の社寺」にもほど近く拝観に便利です。



▲ デラックス(ツイン)／一例

IN - 3:00PM OUT - 11:00AM

所在地 - 栃木県日光市上鉢石町1300

交通 - 東武日光駅 車約5分(東武日光駅より送迎バスあり)

駐車場 - 有(無料)

料金は、料金表P20参照

NEW
栃木県
那須郡

ホテルエピナール那須

露天風呂をはじめ、天候に左右されない室内温水プール、陶芸などものづくり体験、テニス、エステなど館内施設が充実。那須高原の魅力伝えるオリジナルツアーや、毎夜開催される音楽イベントが人気の総合リゾートです。



▲ メインタワー スーベリアルーム／一例

IN - 3:00PM OUT - 11:00AM

所在地 - 栃木県那須郡那須町高久丙1

交通 - JR那須塩原駅 車約30分(那須塩原駅より送迎バスあり/要事前予約)

駐車場 - 有(無料)

料金は、料金表P20参照

NEW
静岡県
熱海市

星野リゾート リゾナーレ熱海

東京からわずか40分の高台に立つ全室65㎡以上の広々とした客室からは、熱海の街と海が一望できます。森の空中基地くすくすやソラノビーチBooks&Caféなど、ゆったりとした滞在をお楽しみください。



▲ ソラノビーチBooks&Café

IN - 3:00PM OUT - 正午

所在地 - 静岡県熱海市水口町2-13-1

交通 - JR来宮駅 車約7分、JR熱海駅 車約20分(JR熱海駅より送迎バスあり)

駐車場 - 有(無料)

料金は、料金表P20参照

静岡県
浜松市

オークラアクトシティホテル 浜松

JR浜松駅に隣接した好立地。212mのアクトタワーの高層階にある客室はすばらしい眺望と快適な居住性をあわせ持ちます。和・洋・中のレストランとバー、スカイラウンジ、宴会場と飲食施設も充実し、すべてのお客様にご満足いただける上質なサービスをお約束します。



▲ ツイン/一例

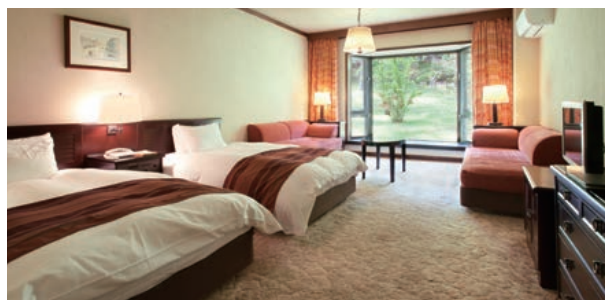
IN - 3:00PM OUT - 11:00AM
所在地 - 静岡県浜松市中区板屋町111-2
交通 - JR浜松駅 徒歩約3分
駐車場 - 有(有料)

料金は、料金表P21参照

長野県
茅野市

蓼科東急ホテル

白壁に映える赤い屋根、夢のようなヨーロッパの山荘風。すみずみまで快適な落ち着きで、満たされた館内外。四季の豊かな表情に彩られた格調高い本格的な高原リゾートホテルです。



▲ スタンダードツイン/一例

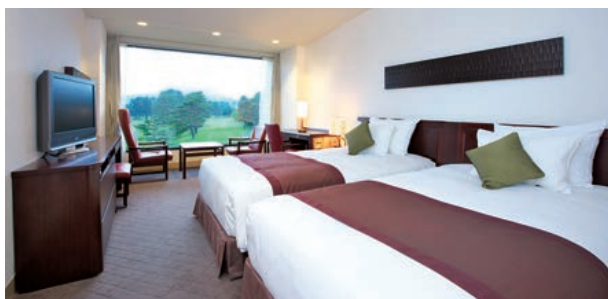
IN - 3:00PM OUT - 11:00AM
所在地 - 長野県茅野市北山字鹿山4026-2
交通 - JR茅野駅 車約30分(茅野駅東口より送迎バスあり)
駐車場 - 有(無料)

料金は、料金表P21参照

長野県
北佐久郡

ザ・プリンス 軽井沢

美しいから松林に囲まれたグランドリゾート軽井沢。周囲には、リゾート軽井沢にふさわしく、ゴルフ場やテニスコート、スキー場などが庭つづきに広がっています。追加料金で召しあがれるお食事は、趣向をこらしたフランス料理フルコースの味をお楽しみになれます。また、ショッピングプラザへも敷地内でアクセスができます。



▲ エグゼクティブツイン/一例

IN - 3:00PM OUT - 正午
所在地 - 長野県北佐久郡軽井沢町軽井沢
交通 - JR軽井沢駅 車約5分(軽井沢駅より送迎バスあり)
駐車場 - 有(有料)

料金は、料金表P21参照

NEW
長野県
北安曇郡

白馬東急ホテル

北アルプスの雄大な美しい自然に抱かれたヨーロッパテイストの正統派山岳リゾートホテル。リゾートをより豊かに演出するレストラン、趣のあるラウンジ&バー、白馬八方温泉を引湯する露天風呂付大浴場。そして自然と調和したくつろぎと格式のある客室。ぜひたくなりリゾートステイをお楽しみください。



▲ スタンダードツイン/一例

IN - 3:00PM OUT - 11:00AM
所在地 - 長野県北安曇郡白馬村北城4688
交通 - JR白馬駅 車約8分(JR白馬駅より送迎車あり/要事前予約)
駐車場 - 有(無料)

料金は、料金表P21参照

新潟県
新潟市

ホテルオークラ新潟

新潟市の中心で、信濃川沿いの落ち着いた場所にある15階建てのホテル。便利な立地、充実した施設、ホテルオークラチェーンならではのサービス、料理など、安心してお泊まりになれます。ビジネスや観光拠点としてご利用ください。



▲スタンダードツイン/一例

IN - 2:00PM OUT - 11:00AM
所在地 - 新潟県新潟市中央区川端町6-53
交通 - JR新潟駅 バス約5分
駐車場 - 有(有料)

料金は、料金表P22参照

NEW
新潟県
新潟市

ホテル日航新潟

新潟のウォーターフロントに位置するランドマーク「朱鷺メッセ」に併設された日本海側随一の高さを誇る高層ホテルです。全室22階以上の客室から眺める新潟の美しい夜景とともに、上質なくつろぎのひとときをお楽しみください。佐渡汽船のりばへは屋内連絡通路で直結しています。



▲デラックスツイン(32㎡)/一例

IN - 2:00PM OUT - 11:00AM
所在地 - 新潟県新潟市中央区万代島5-1
交通 - JR新潟駅 バス約13分(新潟駅より送迎バスあり)
駐車場 - 有(有料)

料金は、料金表P22参照

NEW
新潟県
妙高市

赤倉観光ホテル

妙高山の中腹、標高約1,000mにあり、雲海が見られるホテルとしても有名。昔ながらの魅力は受け継がれたまま、客室は全室リニューアル。2009年には源泉かけ流しの露天風呂やスパが新設され、ますます快適なリゾートステイが堪能できます。



▲本館 ツイン(野尻湖側)/一例

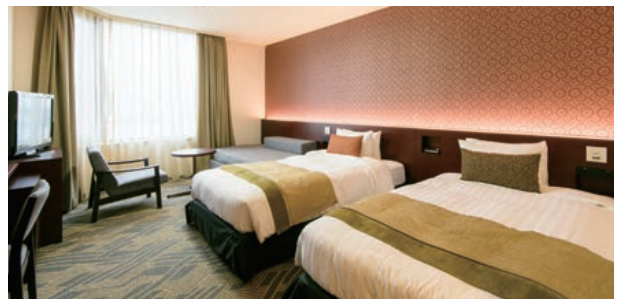
IN - 3:00PM OUT - 11:00AM
所在地 - 新潟県妙高市田切216
交通 - しのの鉄道妙高高原駅 車約10分(妙高高原駅より送迎バスあり/要事前予約)
駐車場 - 有(無料)

料金は、料金表P22参照

石川県
金沢市

金沢東急ホテル

香林坊に位置しており、兼六園、金沢21世紀美術館、武家屋敷なども近く、至便です。2014年10月全館リニューアルを行い本格的ラグジュアリーホテルへと生まれ変わりました。高層階にはラグジュアリーフロアを新設するとともに、コンシェルジュデスクも新たに設置しました。



▲スーベリアツイン/一例

IN - 2:00PM OUT - 11:00AM
所在地 - 石川県金沢市香林坊2-1-1
交通 - JR金沢駅兼六園口(東口) バス約10分
駐車場 - 有(有料)

料金は、料金表P22参照

石川県
金沢市

ホテル日航金沢

北陸の表玄関・金沢駅兼六園口の眼前にそびえ立ち、徒歩約3分の至便な立地が魅力です。加賀百万石の歴史と伝統を受け継いだ、きめ細かなおもてなしと、あらゆるシーンで培ってきたノウハウで上質なひとときを過ごせます。客室はすべて17階以上にあり、金沢の美しい街並みが一望できます。



▲ ツイン/一例

IN - 2:00PM OUT - 正午
所在地 - 石川県金沢市本町2-15-1
交通 - JR金沢駅兼六園口(東口) 徒歩約3分
駐車場 - 有(有料)

料金は、料金表P23参照

NEW
岐阜県
岐阜市

都ホテル 岐阜長良川

鵜飼で有名な長良川河畔に位置し、岐阜城も近隣にあります。ツイン38㎡と広い客室で、リゾートホテルを思わせる快適な空間でおくつろぎになれます。



▲ スタンダードツイン/一例

IN - 3:00PM OUT - 正午
所在地 - 岐阜県岐阜市長良福光2695-2
交通 - JR岐阜駅 車約15分(JR岐阜駅より送迎バスあり)
駐車場 - 有(有料)

料金は、料金表P23参照

愛知県
名古屋市

名古屋プリンスホテル スカイタワー

ささしまライブ駅(直結)のグローバルゲート内にある、31階から36階の高層ホテルです。空に浮かぶふねをコンセプトに、快適性とデザイン性を追求した客室を楽しめます。周遊観光の滞在拠点として、空の浮きふねで「ゆとり」と「心やすらぐ」おもてなしを堪能ください。



▲ スカイツインルーム/一例

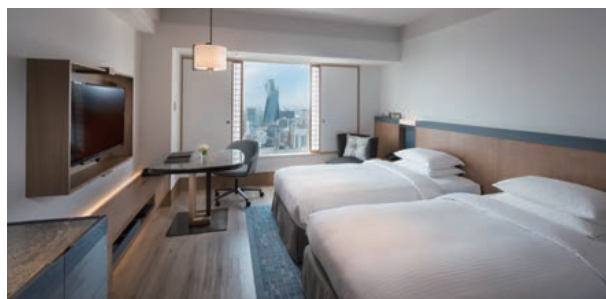
IN - 3:00PM OUT - 正午
所在地 - 愛知県名古屋市中村区平池町4-60-12
交通 - 私鉄ささしまライブ駅直結グローバルゲート内
駐車場 - 有(有料)

料金は、料金表P23参照

愛知県
名古屋市

ヒルトン名古屋

世界中のゲストをお迎えするインターナショナルブランドのホテルとして一流サービスを提供します。2016年3月に改装した客室は全室30㎡以上。和モダンのデザインは機能性にも優れています。ご宿泊のお客様はお風呂と最新のマシンを備えたフィットネスジムを無料で利用できます。



▲ プレミアムエグゼクティブルームツイン(お風呂は洗い場付き)/一例

IN - 3:00PM OUT - 正午
所在地 - 愛知県名古屋市中区栄1-3-3
交通 - 地下鉄伏見駅 徒歩約3分
駐車場 - 有(有料)

料金は、料金表P23参照

愛知県
名古屋市

ANAクラウンプラザホテル グランコート名古屋

豊かなくつろぎを育むニューヨークテイストの客室。名古屋国際会議場へは車で約5分というロケーション。世界各地から来るお客様をお迎えるインターナショナルなホテルです。



▲ デラックスツイン/一例

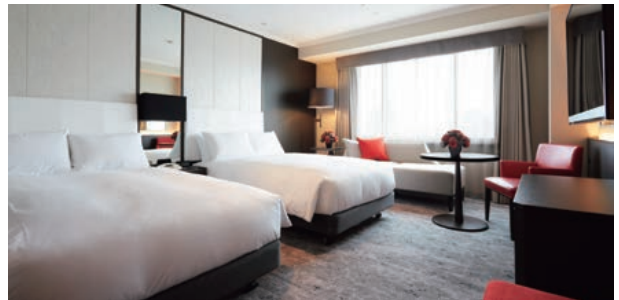
IN - 2:00PM OUT - 正午
所在地 - 愛知県名古屋市中区金山町1-1-1
交通 - JR・名鉄・地下鉄金山駅 徒歩約1分
駐車場 - 有(有料)

料金は、料金表P24参照

愛知県
名古屋市

名古屋東急ホテル

東海地区最大級の規模で、大型の国際会議が可能な大宴会場をはじめ、564の客室・レストラン&バー・室内温水プール・アスレチックジム等、国際化をはかる名古屋にふさわしい機能を備えたホテルです。



▲ エグゼクティブフロアツイン/一例

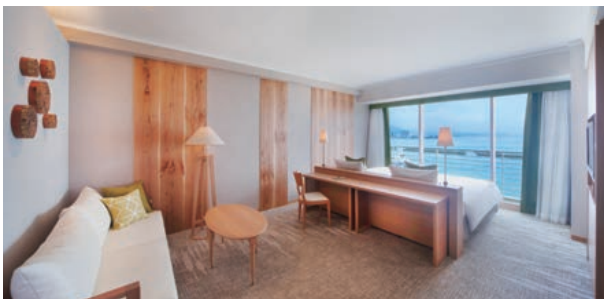
IN - 3:00PM OUT - 正午
所在地 - 愛知県名古屋市中区栄4-6-8
交通 - 地下鉄栄駅 徒歩約8分
駐車場 - 有(有料)

料金は、料金表P24参照

NEW
滋賀県
大津市

琵琶湖ホテル

全室レイクビュー・バルコニー付で、部屋や天然温泉の大浴場(露天風呂・サウナ付)からも雄大な琵琶湖の眺めが一望できます。JR京都駅から大津駅まで約10分、大津駅からホテルまでシャトルバス利用で約5分と好アクセスな立地で、京都観光にも便利です。



▲ スーベリアフロアNaturaツイン/一例

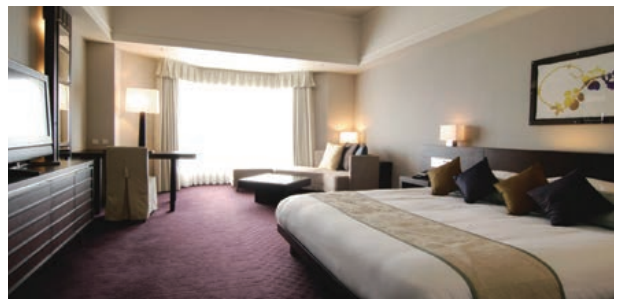
IN - 3:00PM OUT - 正午
所在地 - 滋賀県大津市浜町2-40
交通 - JR大津駅 徒歩約10分(JR大津駅より送迎バスあり)
駐車場 - 有(無料)

料金は、料金表P24参照

滋賀県
大津市

ロイヤルオークホテル スパ&ガーデンズ

深く心地の良い眠りを追求した客室、ラグジュアリーな空間で愉楽のひとつきを味わえるスパなど、忙しい日常から心と身体を解放するさまざまなエッセンスを取り揃えています。



▲ ロイヤルキング 琵琶湖側/一例

IN - 2:00PM OUT - 11:00AM
所在地 - 滋賀県大津市萱野浦23-1
交通 - JR石山駅 車約10分(JR石山駅より送迎バスあり)
駐車場 - 有(有料)

料金は、料金表P24参照