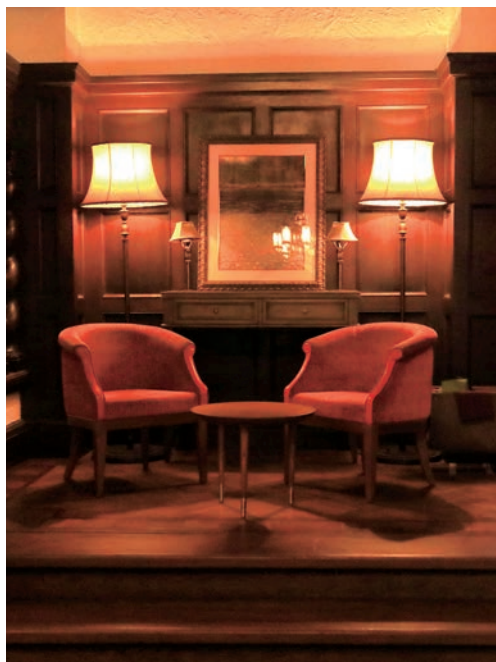


# HOTEL INDEX

## Suite Room Plan



全国から厳選したホテルの  
スイートルームをご優待プランで。  
特別な夜を過ごしたいときは、  
スイートルームでシャンパンをかたむける。  
そんなぜいたくを  
心ゆくまで味わっていただくために、  
「スイートルームプラン」をご用意しました。  
優雅なひとときをお楽しみください。

### 北海道・東北エリア

- 71 北海道 ◆ ザ・ウィンザーホテル  
洞爺リゾート&スパ  
**NEW**
- 宮城県 ◆ ウェスティンホテル  
仙台

### 関東エリア

- 72 千葉県 ◆ ホテルオークラ東京  
ベイ  
◆ ヒルトン東京ベイ  
**NEW**
- 73 東京都 ◆ ザ・ベニンシユラ東京  
◆ ザ・キャピトルホテル  
東急
- 74 東京都 ◆ ザ・リッツ・カールトン  
東京  
◆ ザ・プリンス パーク  
タワー東京
- 75 東京都 ◆ セルリアンタワー  
東急ホテル  
◆ パーク ハイアット  
東京
- 76 東京都 ◆ パレスホテル東京  
**NEW**  
◆ ホテル椿山荘東京  
**NEW**
- 77 東京都 ◆ グランドプリンスホテル  
高輪 **NEW**  
神奈川県 ◆ 横浜ロイヤルパーク  
ホテル
- 78 神奈川県 ◆ ザ・カハラ・ホテル&  
リゾート 横浜  
**NEW**

## 中部エリア

- 78 三重県 ◆ 志摩観光ホテル  
ザ ベイスイート
- 79 三重県 ◆ 志摩観光ホテル  
ザ クラシック **NEW**

## 関西エリア

- 79 京都府 ◆ リーガロイヤルホテル  
京都
- 80 京都府 ◆ ザ・プリンス 京都  
宝ヶ池
- ◆ ザ・サウザンド京都  
**NEW**
- 81 京都府 ◆ ウェスティン都ホテル  
京都 **NEW**
- 大阪府 ◆ ホテルニューオータニ  
大阪
- 82 大阪府 ◆ リーガロイヤルホテル  
(大阪)
- ◆ 大阪マリオット  
都ホテル
- 83 兵庫県 ◆ ホテルオークラ神戸

## 九州・沖縄エリア

- 83 福岡県 ◆ ヒルトン福岡  
シーホーク **NEW**
- 84 福岡県 ◆ アゴーラ福岡山の上  
ホテル&スパ **NEW**
- 長崎県 ◆ ガーデンテラス長崎  
ホテル&リゾート  
**NEW**
- 85 鹿児島県 ◆ SHIROYAMA  
HOTEL kagoshima  
(城山ホテル鹿児島)  
**NEW**
- 沖縄県 ◆ ザ・ブセナテラス
- 86 沖縄県 ◆ シギラベイサイド  
スイート アラマンダ
- ◆ ホテル シギラ  
ミラージュ
- 87 沖縄県 ◆ ハレクラニ沖縄  
**NEW**

NEW  
北海道  
洞爺湖

## ザ・ウインザーホテル洞爺 リゾート&スパ

IN - 3:00PM OUT - 正午  
交通 - JR洞爺駅より送迎バス  
(無料・完全予約制) 約40分  
駐車場 - 有(無料)



▲ジュニアスイート(湖側)／一例



▲外観



▲フロント・ロビー

洞爺湖と内浦湾を見下ろす高台にたたずむのは洗練されたリゾート感溢れる館。自然を満喫できるホテルは都会の喧騒で疲れた心をいやし、心地よい空間で休日を満喫できます。

### 会員限定特典

- 3,000円の館内利用券付 (おひとり様につき1回)
- ラウンジまたはバーでの1ドリンク券付 (おひとり様につき1枚)

### 目安料金

ジュニアスイート(湖側)  
1泊朝食付 おひとり様  
43,010～54,340円

宮城県  
仙台市

## ウェスティンホテル仙台

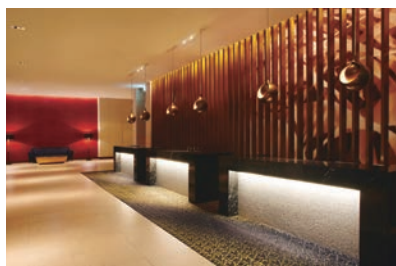
IN - 3:00PM OUT - 正午  
交通 - JR仙台駅 徒歩約9分  
駐車場 - 有(有料)



▲コーナースイート／一例



▲青葉山から望むホテル外観



▲フロント・ロビー

客室からは緑豊かな仙台市街地や太平洋、蔵王連峰まで、素晴らしい眺望を見渡せます。全室にヘブリーベッドを設置。充実した設備と、国際ホテルならではのスマートなサービスで、快適なホテルステイを楽しめます。

### 会員限定特典

- 駐車場料金 無料(1泊につき1台)

### 目安料金

コーナースイート  
1泊朝食付 おひとり様  
57,557円

千葉県  
浦安市

## ホテルオークラ東京ベイ

IN - 3:00PM OUT - 正午  
交通 - ディズニーリゾートライン ベイサイド・  
ステーション 無料送迎バス約1分  
駐車場 - 有(有料)



▲ デラックスジュニアスイート／一例

ヨーロッパの宮殿をイメージしたホテルオークラ東京ベイは、まさに「オンリーワンリゾート」。記念日をはじめ大切な時間を大切な人と過ごし、より幸せな思い出となるようお手伝いします。オークラならではの上質なステイをお楽しみください。

### 会員限定特典

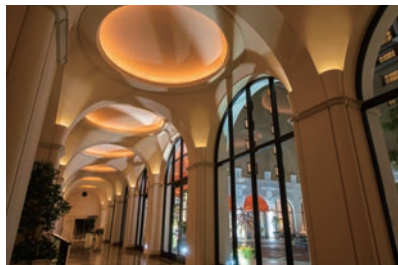
- レイトチェックアウト  
2:00PMまで(通常正午)

### 目安料金

デラックスジュニアスイート  
1泊朝食付 おひとり様  
28,050～53,350円



▲ 外観

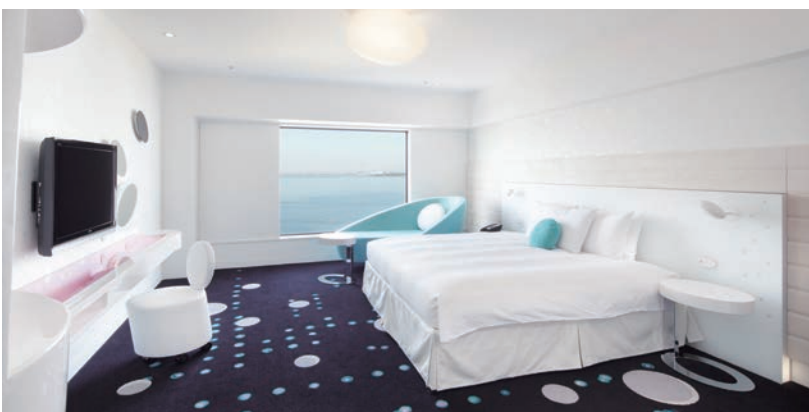


▲ 回廊

NEW  
千葉県  
舞浜

## ヒルトン東京ベイ

IN - 3:00PM OUT - 正午  
交通 - ディズニーリゾートライン ベイサイド・  
ステーション 無料送迎バス約1分  
駐車場 - 有(有料)



▲ セレブリオスイート／一例

東京湾の雄大な大海原を見渡すリビングとベッドルームはトータル80㎡の広々とした空間。アート感がただよぶ室内は現代的でありながら落ち着いた大人の雰囲気です。エグゼクティブラウンジ・フィットネスジム・室内プールを無料で利用できます。

### 会員限定特典

- 館内ホテルレストラン利用券  
1,000円分付(おひとり様1泊につき)  
※チェックイン時にお渡しします。

### 目安料金

セレブリオスイート  
1泊朝食付 おひとり様  
31,900～50,600円



▲ 外観



▲ エグゼクティブラウンジ



東京都  
千代田区

## ザ・ペニンシュラ東京

IN - 3:00PM OUT - 正午  
交通 - 地下鉄日比谷駅A6、A7出口直結、  
JR有楽町駅 徒歩約2分  
駐車場 - 有(有料)



▲ エグゼクティブスイートツイン／一例



▲ メインエントランス



▲ ザ・ロビー

皇居外苑と日比谷公園の向かい、銀座にも隣接したホテル。素晴らしい眺望や機能的で充実した設備を持つ客室、日本のエッセンスがアクセントとなった館内のインテリアや調度品がもたらすくつろぎ、秀逸なレストランの数々をお楽しみください。

### 会員限定特典

- レイトチェックアウト3:00PMまで(通常正午)※一部除外日あり。
- ホテルクレジット付(1室につき5,000円分)

### 目安料金

エグゼクティブスイートツイン  
1泊朝食付 おひとり様  
83,500～153,000円

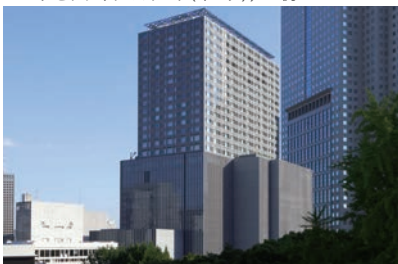
東京都  
千代田区

## ザ・キャピトルホテル 東急

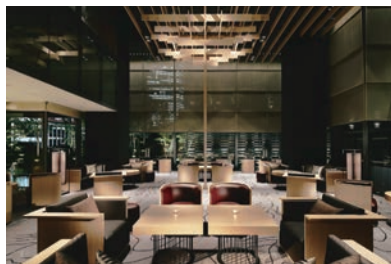
IN - 3:00PM OUT - 正午  
交通 - 地下鉄溜池山王駅・国会議事堂前駅直結  
駐車場 - 有(有料)※スイートルームに宿泊の場合は無料



▲ エグゼクティブスイート(キング)／一例



▲ 外観



▲ ラウンジ「ORIGAMI」

東京・永田町の由緒ある山王日枝神社の杜に隣接する緑豊かな一角に位置した閑静な環境です。皇居、霞ヶ関の官庁街、丸の内、銀座へも地下鉄やタクシーで約10分とアクセスも便利。最新の設備と真心のサービスで皆様をおもてなしします。

### 会員限定特典

- シャンパン(ハーフボトル)をお部屋にご用意(1部屋1本)
- フルーツ盛り合わせをお部屋にご用意(1部屋1つ)

### 目安料金

エグゼクティブスイート(キング)  
1泊朝食付 おひとり様  
111,952～225,802円

東京都  
港 区

## ザ・リッツ・カールトン東京

IN - 3:00PM OUT - 正午  
交通 - 地下鉄六本木駅直結  
駐車場 - 有(有料)



▲クラブ カールトン 스위트(キング)/一例



▲外観



▲ロビー

「東京ミッドタウン」の45階以上にあり、ロビーや客室からは夕日に照らされるビル群やきらめく夜景を堪能できます。

### 会員限定特典

- レイトチェックアウト  
2:00PMまで(通常正午)

### 目安料金

クラブ カールトン 스위트(キング)  
1泊おひとり様  
95,700~121,220円

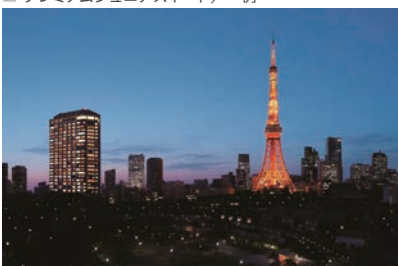
東京都  
港 区

## ザ・プリンス パークタワー東京

IN - 3:00PM OUT - 正午  
交通 - JR浜松町駅 徒歩約12分  
駐車場 - 有(有料)



▲プレミアムジュニアスイート/一例



▲外観



▲プレミアムクラブラウンジ

地上33階、東京タワーに並ぶように立つ高層ホテル。多彩なレストランや天然温泉のスパがあります。上層階からは客室の窓の向きにより東京タワーや、レインボーブリッジなど東京のパノラマを眺められます。

### 会員限定特典

- レイトチェックアウト  
1:00PMまで(通常正午)

### 目安料金

プレミアムクラブフロアプレミアムジュニアスイート  
1泊おひとり様  
42,000~48,000円



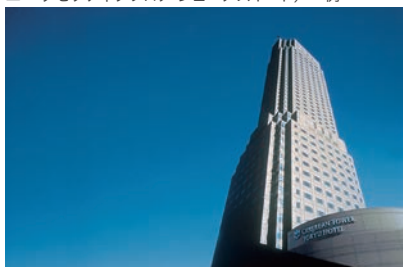
東京都  
渋谷区

## セルリアンタワー東急ホテル

IN - 2:00PM OUT - 正午  
交通 - JR渋谷駅 徒歩約5分  
駐車場 - 有(有料)



▲ エグゼクティブフロア ジュニアスイート／一例



▲ 外観



▲ ロビー

高層複合タワー「セルリアンタワー」の19階から37階に位置するラグジュアリーホテル。東京を一望する圧巻の眺めが魅力の客室は、シンプル&モダンをコンセプトにまとめられた上質な空間です。朝食は陽光溢れるレストランのほか、客室でも優雅にくつろぎながらお楽しみください。

### 会員限定特典

- シャンパン(ハーフボトル)をお部屋にご用意(1部屋1本)

※チェックイン時フロントでお届け希望時間を伺います。

### 目安料金

エグゼクティブフロア ジュニアスイート  
1泊おひとり様  
63,250～79,060円

東京都  
新宿区

## パークハイアット 東京

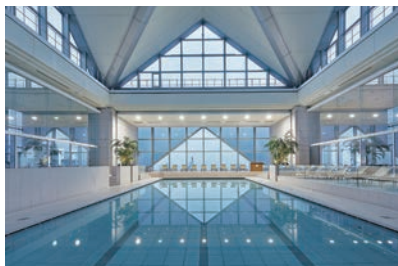
IN - 3:00PM OUT - 正午  
交通 - JR新宿駅 徒歩約12分、  
地下鉄都庁前駅 徒歩約8分  
駐車場 - 有(有料)



▲ パークスイート ツイン／一例



▲ 外観



▲ プール

360度に広がる高層階ならではの美しいビューとともに上質なくつろぎのステイを楽しめます。ぬくもりに満ちた洗練の空間で至福のひとつときをお過ごしください。

### 会員限定特典

- 赤ワイン(フルボトル)をお部屋にご用意(1滞在につき1部屋1本)

※白ワインまたはジュースへの変更ができます。予約時にお申し出ください。

- 朝食を無料でサービス(おひとり様1泊につき1回)

※ルームサービスでの提供もできます。予約時にお申し出ください。

### 目安料金

パークスイート ツイン  
1泊おひとり様  
87,285～120,175円

NEW

東京都  
千代田区

## パレスホテル東京

IN — 3:00PM OUT — 正午  
交通 — 地下鉄大手町駅直結、  
JR東京駅 徒歩約8分  
駐車場 — 有(有料)



▲ エグゼクティブスイートルIVING/一例



▲ エグゼクティブスイート ベッドルーム/一例



▲ クラブラウンジ

都心でありながら美しい緑と水に恵まれた丸の内に位置するホテル。エグゼクティブスイートは落ち着いた色調のなかで、柔らかなグリーンと深いラベンダー色をアクセントにし、エレガントな空間を演出。広々としたウォークインクローゼットも完備しています。

### 会員限定特典

- 柚子胡椒あられをお部屋にご用意(1部屋1つ)

### 目安料金

エグゼクティブスイート  
1泊おひとり様  
126,500~189,750円

NEW

東京都  
文京区

## ホテル椿山荘東京

IN — 3:00PM OUT — 正午  
交通 — 地下鉄江戸川橋駅 徒歩約10分  
駐車場 — 有(有料)



▲ プライムエグゼクティブスイートガーデンビュー/一例



▲ 外観



▲ ロビー

滝音、紅葉、椿に雪景色と四季折々美しい庭園が魅力のホテル。庭園では「東京雲海」という絶景の演出もあり、夜のライトアップはさらに幻想的な空間です。9つのレストランや都心最大級のスパもあり、館内でゆったりと楽しめるホテルです。

### 会員限定特典

- ホテルから山手線圏内へのお送り(1滞在中1回)

※宿泊前日までにホテルへ直接ご予約ください。

### 目安料金

プライムエグゼクティブスイートツイン  
ガーデンビュー  
1泊おひとり様  
37,000~54,300円



NEW  
東京都  
港区

## グランドプリンスホテル高輪

IN - 3:00PM OUT - 11:00AM  
交通 - JR品川駅 徒歩約5分  
駐車場 - 有(有料)



▲ クラブスイートキング / 一例



▲ ロビー



▲ クラブラウンジ

落ち着いた日本庭園が広がり、都心とは思えない静けさに包まれたホテルです。お部屋は64.2㎡の広々としたつくりになっており、ゆったりくつろげます。クラブスイートにご宿泊のお客様は、ホテル1階「クラブラウンジ花雅」を利用できます。

### 会員限定特典

- 「チョコレートサロンタカナワ」引換券 (おひとり様4つ) または ラウンジドリンク (おひとり様1杯)

### 目安料金

クラブスイートキング  
1泊おひとり様  
28,600～38,500円

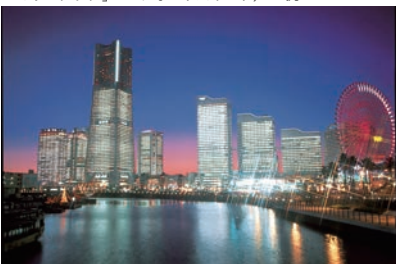
神奈川県  
横浜市

## 横浜ロイヤルパークホテル

IN - 3:00PM OUT - 11:00AM  
交通 - JR桜木町駅 徒歩約5分  
駐車場 - 有(有料)



▲ 「ザ・クラブ」コンフォートスイート / 一例



▲ 外観



▲ クラブラウンジ

横浜みなとみらい21地区の超高層ビル「ランドマークタワー」内に位置する国際シティホテル。その眺望はもとより充実したさまざまな施設、心のかもったサービスで皆様をお迎えます。

### 会員限定特典

- アーリーチェックイン  
2:00PMから(通常3:00PM)
- レイトチェックアウト  
正午まで(通常11:00AM)

### 目安料金

「ザ・クラブ」コンフォートスイート  
1泊おひとり様  
35,200～55,000円

NEW  
神奈川県  
横浜市

## ザ・カハラ・ホテル&リゾート 横浜

IN - 3:00PM OUT - 正午  
交通 - みなとみらい線新高島駅 徒歩約8分  
駐車場 - 有(有料)



▲ プレミアスイートツイン／一例

お部屋の広さはゆとりの74㎡。リビングルームもありますのでゆったりとくつろげます。大きな窓とビューバスから、きらめく横浜の夜景をお楽しみください。

### 会員限定特典

- アーリーチェックイン  
2:00PMから(通常3:00PM)

### 目安料金

プレミアスイートツイン  
1泊おひとり様  
56,293～96,140円



▲ 外観



▲ フロント・ロビー

三重県  
賢島

## 志摩観光ホテル ザ ベイスイート

IN - 3:00PM OUT - 正午  
交通 - 近鉄賢島駅 送迎車約3分(要予約)  
駐車場 - 有(無料)



▲ スーペリアスイートツイン／一例

すべての部屋が100㎡を超えるスイートルーム。海と森に抱かれ邸宅のようにくつろげる客室は調度品にまでこだわり抜いた上質な空間。大小の島々や真珠筏の浮かぶ美しい入り江を望む屋上庭園など、旅を心ゆくまで味わいつくせる魅惑のリゾートです。

### 会員限定特典

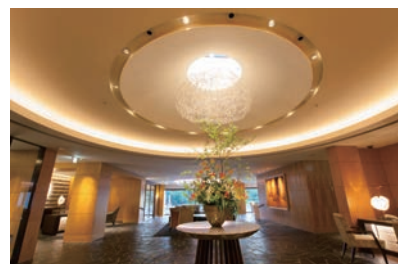
- 樋口総料理長監修ホテルオリジナルハーブティーをチェックイン時にご用意(おひとり様1箱)

### 目安料金

スーペリアスイートツイン  
1泊2食付 おひとり様  
58,300～82,500円



▲ 外観



▲ ロビー



NEW  
三重県  
賢島

## 志摩観光ホテル ザ クラシック

IN - 2:00PM OUT - 11:00AM  
交通 - 近鉄賢島駅 無料シャトルバス約2分  
駐車場 - 有(無料)



▲ アンバサダースイート／一例



▲ 外観



▲ ゲストラウンジ

穏やかな時の流れに包み込まれるかのような雰囲気のあるザ クラシック。豊稜の海の恵みを味わうディナー、木のぬくもりと志摩の自然を感じる安らぎの客室、英虞湾の美しい入り江を望むゲストラウンジ。あたたかなおもてなしでくつろぎのご滞在を。

### 会員限定特典

- 樋口総料理長監修ホテルオリジナルハーブティーをチェックイン時にご用意(おひとり様1箱)

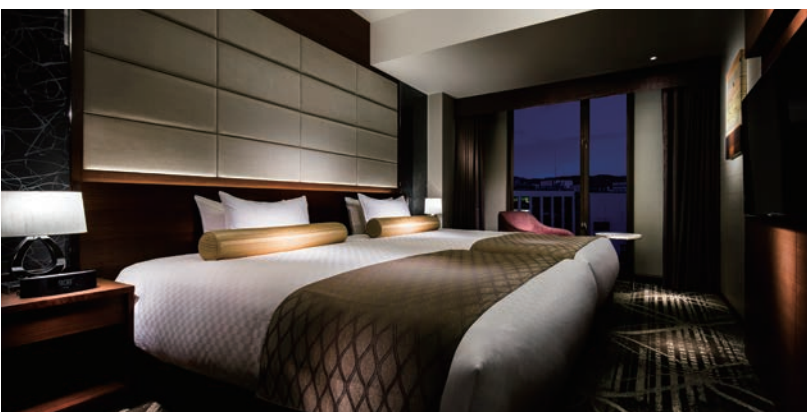
### 目安料金

アンバサダースイート  
1泊2食付 おひとり様  
58,190～70,290円

京都府  
京都

## リーガロイヤルホテル京都

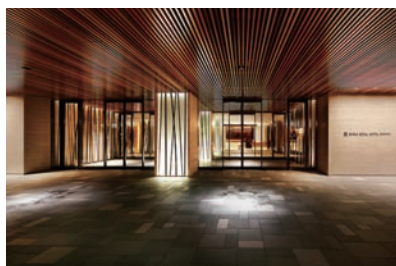
IN - 2:00PM OUT - 11:00AM  
交通 - JR京都駅 徒歩約7分  
駐車場 - 有(無料)



▲ レギュラーフロア スイートツイン／一例



▲ 外観



▲ エントランス

ゆとりある快適な客室489室、京都有数の規模を誇る大宴会場、6つのレストラン、バー、室内プールなどの施設。それに加えて、磨きぬかれた味、行き届いた『あたたかいサービス』を大切に、より一層ご満足いただけるよう心がけています。

### 会員限定特典

- レイトチェックアウト  
正午まで(通常11:00AM)

### 目安料金

レギュラーフロア スイートツイン  
1泊朝食付 おひとり様  
11,880～22,000円



京 都 府  
京 都 市

## ザ・プリンス 京都宝ヶ池

IN — 3:00PM OUT — 11:00AM  
交通 — 地下鉄国際会館駅4-2出口 徒歩約3分  
駐車場 — 有(無料)



▲ デラックスフロアスイート／一例

京都洛北の自然豊かな空間で、こころ和めるひとときを過ごせます。京都駅から地下鉄で乗り換えなしで約20分、大原や貴船の観光にも便利。全室36㎡以上の客室、趣のあるレストラン、数寄屋造りの茶寮などで、ゆったりとした京情緒をお楽しみください。

### 会員限定特典

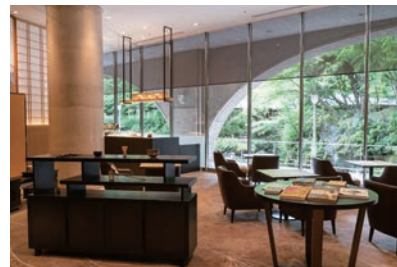
- レイトチェックアウト  
正午まで(通常11:00AM)

### 目安料金

デラックスフロアスイート  
1泊朝食付 おひとり様  
28,900～55,400円



▲ 外観



▲ クラブラウンジ

NEW

京 都 府  
京 都 市

## ザ・サウザンド京都

IN — 3:00PM OUT — 正午  
交通 — JR京都駅 徒歩約2分  
駐車場 — 有(有料)



▲ ジャパニーズ・スイート／一例

次の千年の心地よさを届ける「千年ホテル」。悠久の都・京都の自然と生きる知恵と、細やかなもてなしから生まれる、人にも、社会にも、未来にも心地よい感動体験をお楽しみください。

### 会員限定特典

- 朝食を無料でサービス  
(おひとり様1回)

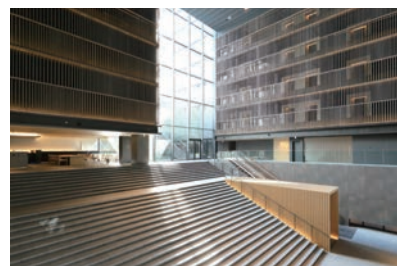
※大人と同額のお子様は対象。添い寝のお子様は対象外。

### 目安料金

ジャパニーズ・スイート  
1泊おひとり様  
46,750～84,700円



▲ 外観



▲ フロント・ロビー

NEW  
京都府  
京都市

## ウェスティン都ホテル京都

IN - 3:00PM OUT - 正午  
交通 - 地下鉄蹴上駅 徒歩約2分  
駐車場 - 有(有料)



▲ ジュニアスイートルーム／一例



▲ SPA「華頂」



▲ クラブラウンジ

四季折々の美しい自然を満喫できるホテル。京都の街並みを臨みながらご自由に散策いただける屋上庭園と野鳥の森「探鳥路」、京都最大級の広さを誇り、半露天風呂やサウナを備えたSPA「華頂」の温泉でゆっくりお過ごしください。

### 会員限定特典

- レイトチェックアウト  
1:00PMまで(通常正午)  
※12/30(土)~1/2(火)は対象外。

### 目安料金

ジュニアスイートルーム  
1泊朝食付 おひとり様  
44,275～82,225円

大阪府  
大阪市

## ホテルニューオータニ大阪

IN - 2:00PM OUT - 正午  
交通 - JR大阪城公園駅 徒歩約3分  
駐車場 - 有(有料)



▲ ジュニアスイート／一例



▲ 外観



▲ アトリウムロビー

緑に囲まれた大阪城を一望し、眼下には水の都大阪を象徴する景色を楽しむことができる、絶好のロケーションに恵まれた国際級のホテルです。大小宴会場や各種レストランはもちろん、フィットネスクラブやクリニックセンターなどの施設も充実しています。

### 会員限定特典

- ホテルクレジット付  
(1グループにつき1,000円分)  
※館内の直営レストラン(スイーツショップ含む)で利用できます。利用は滞在中に限りです。
- 滞在中の駐車場料金無料(1台/チェックインからチェックアウトまで)

### 目安料金

ジュニアスイート  
1泊朝食付 おひとり様  
21,909～33,909円



大阪府  
大阪市

## リーガロイヤルホテル(大阪)

IN - 3:00PM OUT - 11:00AM  
交通 - 京阪電中之島駅直結  
駐車場 - 有(有料)



▲ザ・プレジデンシャルタワーズ スイートルーム リビング／一例

上質なくつろぎを追求した館内でも最高級のエグゼクティブフロア。わずか62室のために、専用フロントやプライベートラウンジを備え、専任のスタッフが24時間体制で滞在中のあらゆるご要望にお応えします。

### 会員限定特典

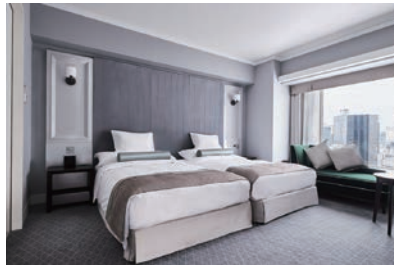
- レイトチェックアウト  
正午まで(通常11:00AM)

### 目安料金

ザ・プレジデンシャルタワーズスイート  
1泊朝食付 おひとり様  
34,100～61,600円



▲外観

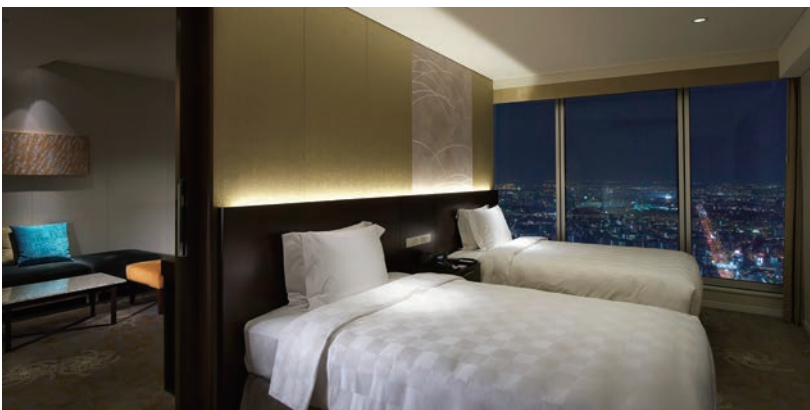


▲ザ・プレジデンシャルタワーズ スイートルーム ベッドルーム

大阪府  
大阪市

## 大阪マリオット都ホテル

IN - 3:00PM OUT - 正午  
交通 - JR・地下鉄天王寺駅直結  
駐車場 - 有(有料)



▲レギュラーフロア ジュニアスイート／一例

超高層複合ビル「あべのハルカス」内にあるホテル。ビル内にはあべのハルカス近鉄本店や、あべのハルカス美術館があります。また、通天閣へは徒歩約15分、難波へも地下鉄で約6分と観光にも便利なホテルです。

### 会員限定特典

- ハルカス300(あべのハルカス展望台)入場チケット引換券をプレゼント(おひとり様1枚)

※特別営業により入場できない場合があります。  
当日ホテルにてご確認ください。

### 目安料金

レギュラーフロア ジュニアスイート  
1泊朝食付 おひとり様  
35,200～51,700円



▲外観



▲フロント



兵庫県  
神戸市

## ホテルオークラ神戸

IN - 3:00PM OUT - 正午  
交通 - JR元町駅 徒歩約10分  
駐車場 - 有(有料)



▲スイート／一例



▲外観



▲ロビー

神戸のランドマークとしてメリケンパークに立つ高層ホテル。客室からは港・街・海・山など神戸らしい景色が広がります。館内は西洋の機能美と和の様式美が融合したくつろぎの空間が広がり、ゆったりとした滞在を楽しめます。

### 会員限定特典

- レイトチェックアウト  
1:00PMまで(通常正午)

### 目安料金

スイート  
1泊朝食付 おひとり様  
38,390～56,650円

NEW  
福岡県  
福岡市

## ヒルトン福岡シーホーク

IN - 4:00PM OUT - 11:00AM  
交通 - 福岡空港より車約20分  
駐車場 - 有(有料)



▲エグゼクティブ パノラミックスイート 先端バスルーム／一例



▲外観



▲エグゼクティブラウンジ(夜景イメージ)

博多湾に臨むホテルは全室オーシャンビュー。海まで徒歩約3分。都会にいながりリゾート感覚を味わえます。パノラミックスイートは、開放的でゆったりと寛げる癒しの空間です。\*パノラミックスイートは、同じ部屋タイプでも先端が部屋(サイドバスルーム)のタイプもございます。

### 会員限定特典

- 駐車場料金 無料  
(1泊あたり1室につき1台)
- 通常レストランビュッフェの朝食をルームサービス(アメリカンブレックファスト)でお部屋にご用意

### 目安料金

エグゼクティブ パノラミックスイート(ダブル)  
1泊朝食付 おひとり様  
50,760～79,800円

NEW  
福岡県  
福岡市

## アゴーラ福岡山の上ホテル&スパ

IN - 5:00PM OUT - 1:00PM  
交通 - JR博多駅 車約15分  
駐車場 - 有(無料)



▲ ウェルネススイート／一例



▲ ビアテラスと眺望



▲ 大浴場

福岡空港からわずか30分という福岡市内の都心部にありながらも、高台の木々に囲まれた、市内を一望できる随一のロケーション。大きなテラス越しに緑とダイナミックな夜景を望むツインルーム。贅沢な時間が流れ、お部屋でトリートメントもご利用いただけます。

### 会員限定特典

- ウェルカムセット(ハーブティ、焼き菓子)をお部屋にご用意(1部屋1つ)
- 夕食時、ワンドリンク付(おひとり様1杯)

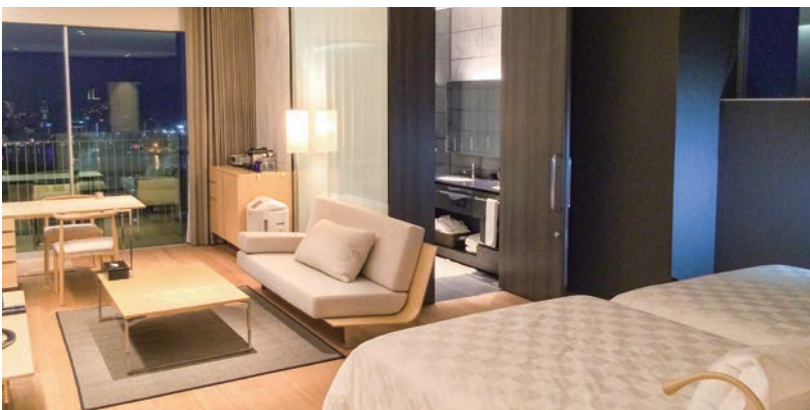
### 目安料金

ウェルネススイート  
1泊2食付 おひとり様  
28,800～53,800円

NEW  
長崎県  
長崎市

## ガーデンテラス長崎ホテル&リゾート

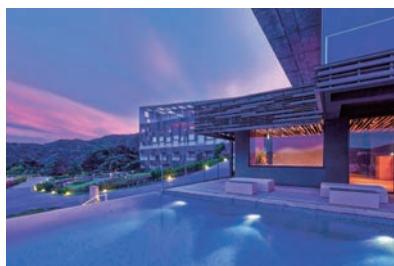
IN - 4:00PM OUT - 正午  
交通 - JR長崎駅 車約10分  
駐車場 - 有(無料)



▲ 新館 ハーバースイート／一例



▲ 外観(昼景)



▲ 外観(夜景)

日本を代表する建築家隈研吾氏が設計するリゾートホテルです。ホテルの客室は全室オーシャンビュー、世界新三大夜景にも選出された長崎の夜景が眼下に広がります。長崎稲佐山の中腹に位置し、非日常感にあふれるリゾート時間を堪能できます。

### 会員限定特典

- KENZO ESTATEの赤ワイン(フルボトル)をお部屋にご用意(1部屋1本)

### 目安料金

新館 ハーバースイート  
1泊2食付 おひとり様  
77,500～84,000円



NEW  
鹿児島県  
鹿児島市

## SHIROYAMA HOTEL kagoshima(城山ホテル鹿児島)

IN - 3:00PM OUT - 11:00AM  
交通 - JR鹿児島中央駅 車約10分  
駐車場 - 有(有料)



▲クラブエグゼクティブツイン/一例



▲外観



▲ザ ラウンジ カサブランカ

標高約108mの高台、城山の森に建つホテル。豊かな自然に囲まれて四季折々の美しい風景を堪能できます。展望温泉「さつま乃湯」をはじめ、多彩なレストランも揃っています。とくに露天温泉から眺める錦江湾とそこに浮かぶ桜島は絶景です。

### 会員限定特典

- 鹿児島銘菓「かるかん」のお土産付(1部屋1つ)

### 目安料金

クラブエグゼクティブツイン  
1泊朝食付 おひとり様  
56,000～70,000円

沖縄県  
名護市

## ザ・ブセナテラス

IN - 2:00PM OUT - 11:00AM  
交通 - 那覇空港より車約75分(沖縄自動車道利用)  
駐車場 - 有(有料)



▲クラブコテージ/ラグジュリアスイート/一例



▲外観



▲クラブラウンジ

沖縄県の北部、三方をエメラルドグリーン  
の海に囲まれたブセナ岬に建つリゾートホテル。潮風や鳥の声、色鮮やかな南国の花々の香りを体感できるオープンエアな造りと、24時間細やかな対応で皆様のご要望にお応えするバトラーサービスを提供しています。

### 会員限定特典

- 朝食を無料でルームサービス(前日までに申込要)
- 客室内冷蔵庫・ミニバーフリー(1日1回補充あり)

※3連泊の方には別途特典があります。お問い合わせください。

### 目安料金

クラブコテージ/ラグジュリアスイート  
1泊朝食付 おひとり様  
83,700～133,400円



沖縄県  
宮古島市

## シギラベイサイドスイート アラマンダ

IN - 3:00PM OUT - 11:00AM  
交通 - 宮古空港より車約15分  
駐車場 - 有(無料)



▲ スーペリアスイート／一例



▲ 外観



▲ 「シギラ黄金温泉」展望風呂(別料金/女性用)

宮古島の南岸丘の上に位置する全室スイートタイプのホテル。地元の食材を満喫できるレストラン、併設のゴルフ場シギラベイカントリークラブは本格派リゾートコースです。すべてのホールから海が見え、充実したリゾートライフを過ごせます。

### 会員限定特典

- 2泊以上で「シギラ黄金温泉」おひとり様1回利用無料

※休館日の場合はおひとり様1,000円分のリゾートチケット付。  
※添い寝のお客様は対象となりません。

### 目安料金

スーペリアスイート  
1泊朝食付 おひとり様  
24,200～71,500円

沖縄県  
宮古島市

## ホテル シギラミラージュ

IN - 3:00PM OUT - 11:00AM  
交通 - 宮古空港より車約15分  
駐車場 - 有(無料)



▲ ジュニアスイート／一例



▲ 外観(空撮)



▲ シギラリフト「オーシャンスカイ」

さまざまな色彩が時間とともに移り変わり、ふたつとして同じ色のない宮古ブルーの世界。すべてのゲストルームが至上のくつろぎの空間。島の豊かな自然の恵みを活かしたダイニングなど、旅人をやさしく包み込むいやしを提供します。

### 会員限定特典

- 2,000円分のリゾートチケット付(おひとり様1泊につき)

※添い寝のお客様は対象となりません。

### 目安料金

ジュニアスイート  
1泊朝食付 おひとり様  
64,900～116,600円

NEW  
沖縄県  
恩納村

## ハレクラニ沖縄

IN — 3:00PM OUT — 正午  
交通 — 那覇空港より車約75分(沖縄自動車道利用)  
駐車場 — 有(有料)



▲ビーチフロント棟エグゼクティブオーシャンスイート キング / 一例



▲ 外観



▲ ビーチフロント棟ロビー

ビーチフロントウイングに位置するエグゼクティブオーシャンスイートは、華麗なリゾート滞在の醍醐味を堪能できる上質空間。76㎡のゆったりとしたスペースを確保し、ベッドルームからもバスルームからも光輝くオーシャンビューを楽しめます。

### 会員限定特典

- 館内で利用可能なリゾートクレジット 5,000円分付(1滞在1室につき1回)

### 目安料金

ビーチフロント棟エグゼクティブオーシャンスイート キング  
1泊朝食付 おひとり様  
62,810～116,325円



