

北海道
札幌市

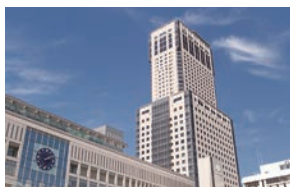
JRタワーホテル日航札幌

JR札幌駅南口に直結するJRタワー内23~34階の高層階に位置するホテル。お部屋の窓からは札幌市内を一望でき、開放感のある景色をお楽しみいただけます。



▲ モデレートツイン／一例

IN - 3:00PM
OUT - 11:00AM
交通 - JR札幌駅 徒歩約1分



▲ 外観

北海道
札幌市

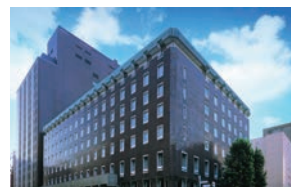
札幌グランドホテル

地下歩行空間に直結、観光やビジネスのアクセスに便利です。「北の迎賓館」をテーマにしたロビーで皆様をお待ちしています。



▲ 東館スタンダードラージツインルーム／一例

IN - 3:00PM
OUT - 11:00AM
交通 - JR札幌駅南口 徒歩約8分



▲ 外観

北海道
札幌市

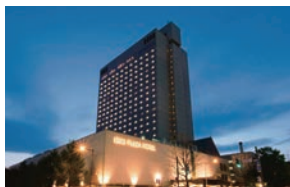
京王プラザホテル札幌

JR札幌駅から徒歩5分の立地にあり、北海道大学・北海道庁・植物園に近く、道内トップクラスの規模と設備を誇ります。多彩な客室やレストラン&バーなどさまざまな設備が洗練されたおもてなしをお届けします。



▲ プレミアフロアプレミアムラージツイン／一例

IN - 2:00PM(ラグジュアリー
フロア) 3:00PM
OUT - 11:00AM
交通 - JR札幌駅 徒歩約5分



▲ 外観

北海道
虻田郡

ザ・ウインザーホテル洞爺 リゾート&スパ

洞爺湖・内浦湾を見下ろす山頂に立つリゾートホテル。北海道の素材を使ったバリエーション豊富な「食」の数々を上質なサービスでお楽しみください。



▲ ジュニアスイート／一例

IN - 3:00PM
OUT - 正午
交通 - JR洞爺駅 送迎バス(無料、完全予約制) 約40分

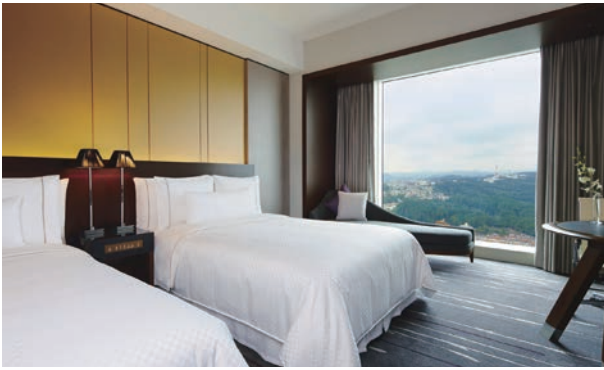


▲ 外観

宮城県
仙台市

ウェスティンホテル仙台

客室からは緑豊かな仙台市街地や太平洋、蔵王連峰まで、素晴らしい眺望を見渡せます。全室にヘブンリーベッドを設置。充実した設備と、インターナショナルホテルならではのスマートなサービスで、快適なホテルステイを楽しめます。



▲ スーベリアツイン / 一例

IN - 3:00PM
OUT - 正午
交通 - JR仙台駅 徒歩約9分



▲ 外観

栃木県
日光市

日光金谷ホテル

明治6年創業、2023年6月に150周年を迎える現存する日本最古のリゾートホテルです。過去にはアインシュタイン博士、ヘレン・ケラーなど多くの世界のVIPが宿泊。外観は西洋風ながら、館内には日本風の調度品や建築様式が取り入れられています。



▲ デラックス(ツイン) / 一例

IN - 3:00PM
OUT - 11:00AM
交通 - 日光宇都宮道路日光IC
より車約5分



▲ 本館・別館外観

千葉県
浦安市

ヒルトン東京ベイ

東京湾とパークに隣接する、国際的な感覚と落ち着いた日本の雰囲気をあわせ持つホテルです。あらゆる施設(多彩な味覚を揃えたレストラン各種、宴会場、フィットネス・センターなど)を完備しています。



▲ ハッピーマジックルーム / 一例

IN - 3:00PM
OUT - 正午
交通 - ディズニーリゾートライン
ベイサイド・ステーション無料送
迎バス約1分または徒歩約3分



▲ 外観

千葉県
浦安市

ホテルオークラ東京ベイ

ヨーロッパの宮殿をイメージしたホテルオークラ東京ベイは、まさに「オンリーワンリゾート」。記念日をはじめ大切な時間を大切な人と過ごし、より幸せな思い出となるようお手伝いします。オークラならではの上品なステイを満喫してください。



▲ スーベリアルーム / 一例

IN - 3:00PM
OUT - 正午
交通 - ディズニーリゾートライン
ベイサイド・ステーション 無料送
迎バス約1分または徒歩約3分



▲ 外観

東京都
千代田区

ザ・ペニンシュラ東京

皇居外苑と日比谷公園の向かい、銀座にも隣接したホテル。素晴らしい眺望や機能的で充実した設備を持つ客室、日本のエッセンスがアクセントとなった館内のインテリアや調度品がもたらすくつろぎ、秀逸なレストランの数々などをお楽しみください。



▲ デラックスルーム ツイン／一例

IN - 3:00PM
OUT - 正午
交通 - 地下鉄日比谷駅A6、A7
出口直結、JR有楽町駅 徒歩約2分

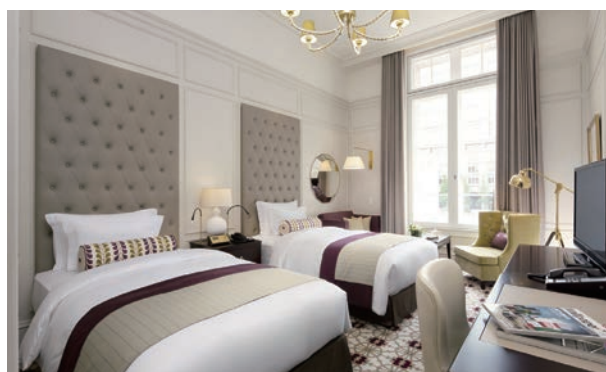


▲ メインエントランス

東京都
千代田区

東京ステーションホテル

国の重要文化財・東京駅丸の内駅舎のなかにある、およそ100年の歴史あるホテル。ヨーロピアン・クラシックの優雅で洗練された空間です。東京駅直結なので観光、ビジネス、あらゆるシーンにおすすめです。



▲ パレスサイドスーベリアツイン／一例

IN - 3:00PM
OUT - 正午
交通 - JR東京駅直結

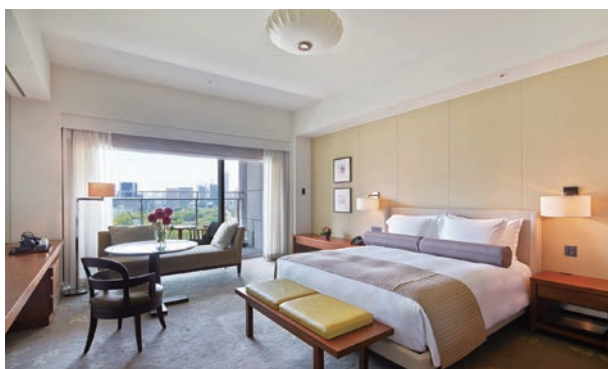


▲ 外観

東京都
千代田区

パレスホテル東京

都内でも数少ないバルコニー付の部屋があります。部屋の窓を開け、心地よい風を感じながら至福のひとときをお過ごしください。



▲ デラックスキング with バルコニー／一例

IN - 3:00PM
OUT - 正午
交通 - 地下鉄大手町駅直結、
JR東京駅 徒歩約8分



▲ 外観

東京都
中央区

マンダリン オリエンタル 東京

権威ある格付機関から高い評価を得るホテル。関東平野を見晴らす絶景と、上質な料理に飲物、洗練された内装と調度品という魅力あふれるレストランや、37階に位置するスパがすべてのお客様を魅了する天空の都市リゾート。



▲ デラックスプレミアームキング／一例

IN - 3:00PM
OUT - 正午
交通 - 地下鉄三越前駅地下通路
直結



▲ 外観

東京都
港 区

ザ ロイヤルパークホテル アイコニック 東京汐留

新橋駅から徒歩で約3分・汐留駅から徒歩で約1分の好立地で、ビジネスにも観光にも便利。快適性と機能性を追求した全室26階以上の高層ホテルです。



▲ スーペリアツイン／一例

IN - 3:00PM
OUT - 11:00AM
交通 - JR新橋駅 徒歩約3分、
ゆりかもめ汐留駅 徒歩約1分

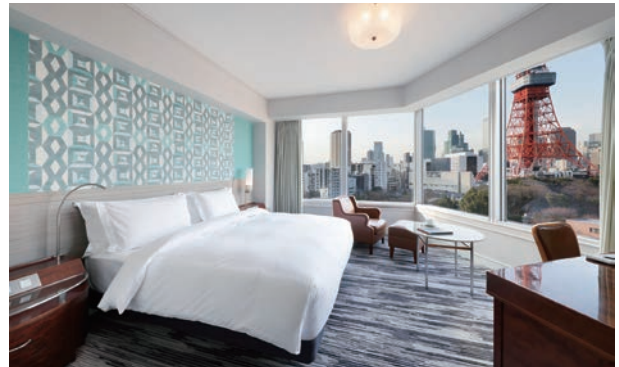


▲ 外観

東京都
港 区

ザ・プリンス パークタワー 東京

地上33階、東京タワーに並ぶように立つ高層ホテル。多彩なレストランや天然温泉のスパがあります。上層階からは客室の窓の向きにより東京タワーや、レインボーブリッジなど東京のパノラマを眺められます。



▲ パークフロア コーナーキングルーム 東京タワー側／一例

IN - 3:00PM
OUT - 正午
交通 - JR浜松町駅 徒歩約12分



▲ 外観

東京都
港 区

ザ・リッツ・カールトン東京

「東京ミッドタウン」の45階以上にあり、ロビーや客室からは夕日に照らされるビル群やきらめく夜景を堪能できます。



▲ クラブ デラックス キング／一例

IN - 3:00PM
OUT - 正午
交通 - 地下鉄六本木駅直結



▲ フロント・ロビー

東京都
新宿 区

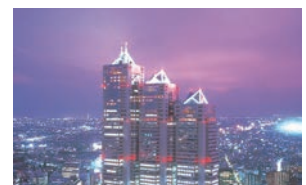
パーク ハイアット 東京

360度に広がる高層階ならではの美しいビューとともに上質なくつろぎのステイを楽しめます。ぬくもりに満ちた洗練の空間で至福のひとつときをお過ごしください。



▲ デラックス ツイン／一例

IN - 3:00PM
OUT - 正午
交通 - JR新宿駅 徒歩約12分、
地下鉄都庁前駅 徒歩約8分

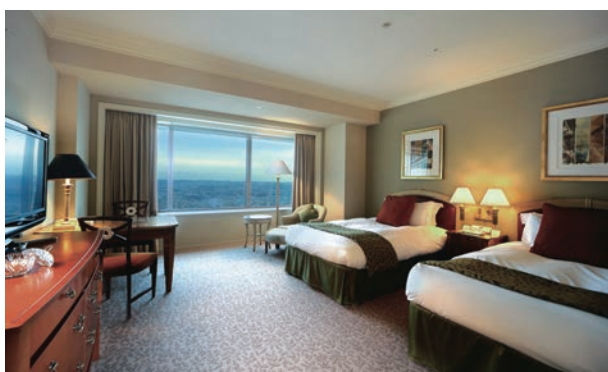


▲ 外観

神奈川県
横浜市

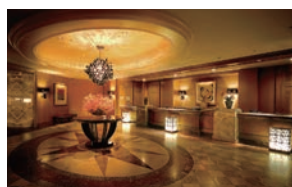
横浜ロイヤルパークホテル

横浜みなとみらい21地区の超高層ビル「ランドマークタワー」内に位置する国際シティホテル。その眺望はもとより充実したさまざまな施設、心のこもったサービスで皆様をお迎えます。



▲レギュラーフロア デラックスツイン シティビュー／一例

IN - 4:00PM
※一部客室は3:00PM
OUT - 11:00AM
交通 - JR桜木町駅 徒歩約5分

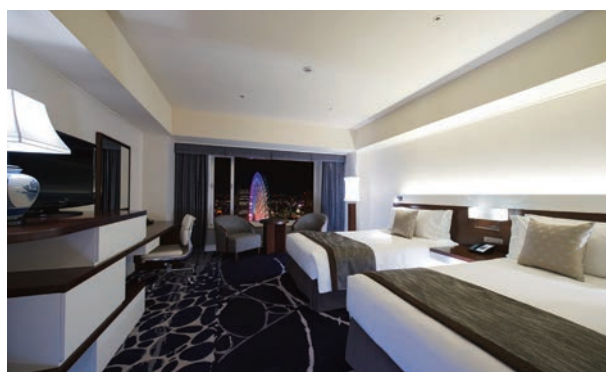


▲フロント・ロビー

神奈川県
横浜市

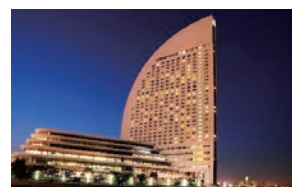
ヨコハマ グランドインターコンチネンタル ホテル

「風をはらんだヨットの帆」の外観でお馴染みの、横浜を代表するラグジュアリーホテルです。横浜の美しい海や街の眺望を間近に楽しめる客室や多彩なレストラン、スパなどの施設も充実。観光スポットへも好アクセスです。



▲2シングルプレミアムシティビュー高層階／一例

IN - 3:00PM
OUT - 11:00AM
交通 - 横浜高速鉄道みなとみらい線みなとみらい駅 徒歩約5分



▲外観

神奈川県
横浜市

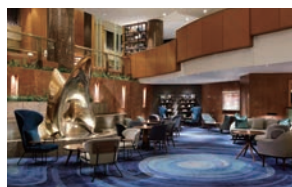
横浜ベイシェラトン ホテル&タワーズ

横浜駅西口から徒歩約1分、雨に濡れずにアクセスでき、横浜の滞在を満喫できる好立地です。バラエティ豊かなレストラン&バーを備え、夜景も堪能できます。高いホスピタリティーと最新の設備の部屋でやすらぎのひとつをお過ごしください。



▲シェラトンクラブ ツイン／一例

IN - 3:00PM
OUT - 正午
交通 - JR・私鉄・地下鉄横浜駅西口 徒歩約1分

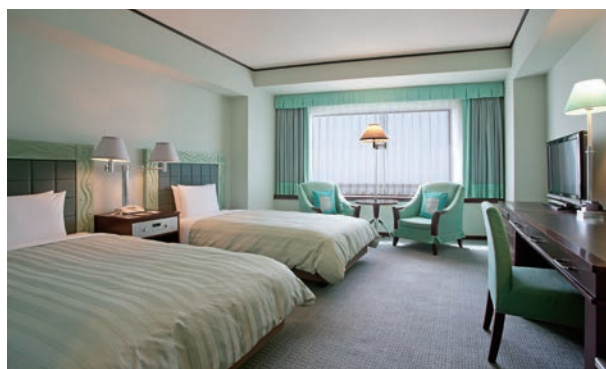


▲フロント・ロビー

静岡県
浜松市

オークラアクトシティホテル 浜松

JR浜松駅に隣接した好立地。212mのアクタワーの高層階にある客室は素晴らしい眺望と快適な居住性をあわせ持ちます。和・洋・中のレストランとバー、スカイラウンジ、宴会場と飲食施設も充実しています。



▲スタンダードツイン／一例

IN - 3:00PM
OUT - 11:00AM
交通 - JR浜松駅 徒歩約3分



▲外観

長野県
北佐久郡

ザ・プリンス 軽井沢

美しい松林に囲まれたザ・プリンス軽井沢。周囲にはリゾート軽井沢にふさわしく、ゴルフ場やテニスコート、スキー場などが庭つづきに広がっています。朝食は、きらめく木漏れ日と水面の波紋を眺められるレストランをご用意します。



▲ エグゼクティブツイン／一例

IN - 3:00PM
OUT - 正午
交通 - JR軽井沢駅 車約5分



▲ 外観

長野県
北安曇郡

白馬東急ホテル

ヨーロッパテイストの正統派山岳リゾートホテル。リゾートをより豊かに演出するレストラン、白馬八方温泉を引湯する露天風呂付大浴場。そして自然と調和したくつろぎと格式のある客室。ぜひたくなりリゾートステイをお楽しみください。



▲ デラックスツイン／一例

IN - 3:00PM
OUT - 11:00AM
交通 - JR白馬駅 車約8分



▲ 外観

石川県
金沢市

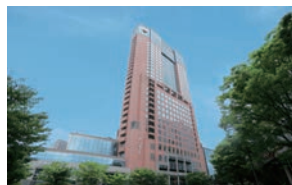
ホテル日航金沢

北陸の表玄関・金沢駅兼六園口(東口)の目前にそびえ立ち、徒歩約3分の至便な立地が魅力です。加賀百万石の歴史と伝統を受け継いだ、きめ細かなおもてなしと、あらゆるシーンで培ってきたノウハウで上質なひとときを提供します。



▲ コンフォートツイン／一例

IN - 3:00PM
OUT - 正午
交通 - JR金沢駅兼六園口(東口)
徒歩約3分



▲ 外観

新潟県
新潟市

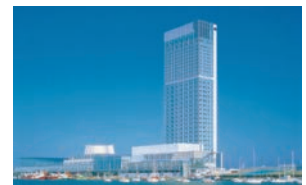
ホテル日航新潟

新潟のウォーターフロントに位置するランドマーク「朱鷺メッセ」に併設された日本海側随一の高さを誇る高層ホテルです。全室22階以上の客室から眺める新潟の美しい夜景とともに、上質なくつろぎのひとときをお楽しみください。



▲ デラックスツイン／一例

IN - 2:00PM
OUT - 11:00AM
交通 - JR新潟駅 バス約13分

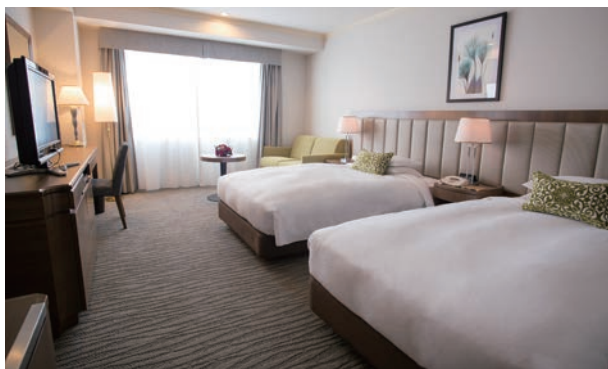


▲ 外観

愛知県
名古屋市

名古屋東急ホテル

東海地区最大級の規模で、大型の国際会議が可能な大宴会場をはじめ、564の客室・レストラン&バー・室内温水プール・アスレチックジムなど、国際化をはかる名古屋にふさわしい機能を備えたホテルです。



▲ スーペリアフロアツイン／一例

IN - 3:00PM
OUT - 正午
交通 - 地下鉄栄駅12番出口
徒歩約5分

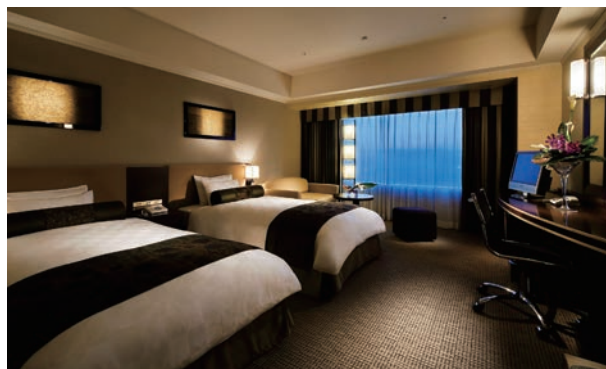


▲ ロビーラウンジ

京都府
京都市

ホテルオークラ京都

京情緒あふれる祇園や先斗町にほど近く、古都を堪能するのに最適です。館内は和の香りとヨーロッパアンティクが調和し、クラシックな趣がたぐよいます。1888年に創業した老舗ならではの心のこもったサービスでお迎えます。



▲ ツイン東山側 9階以上／一例

IN - 3:00PM
OUT - 11:00AM
交通 - 地下鉄京都市役所前駅
徒歩約1分



▲ 外観

京都府
京都市

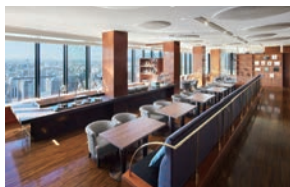
ホテルグランヴィア京都

JR京都駅ビル内に位置し、ゆとりある客室、1,200㎡の大宴会場、石造りのチャペル、本格的レストランを揃えています。観光やビジネスの拠点、宴会、イベントなどさまざまなシーンに利用できます。



▲ グランヴィアフロア デラックスツイン／一例

IN - 3:00PM
OUT - 正午
交通 - JR京都駅 徒歩約1分



▲ グランヴィアラウンジ Aゾーン

京都府
京都市

ザ・サウザンド京都

悠久の都・京都の知恵とおもてなしにふれる、次の千年の心地よさを追求した「千年ホテル」。千年の都に生きる「サステナブル・コンフォート・ホテル」で、人にも社会にも未来にも心地よい感動体験をお楽しみください。



▲ スーペリア・ダブル／一例

IN - 3:00PM
OUT - 正午
交通 - JR京都駅 徒歩約2分



▲ 外観