

愛知県
名古屋市

名古屋東急ホテル

東海地区最大級の規模で、大型の国際会議が可能な大宴会場をはじめ、564の客室・レストラン&バー・室内温水プール・アスレチックジムなど、国際化をはかる名古屋にふさわしい機能を備えたホテルです。



▲ スーペリアフロアツイン／一例

IN - 3:00PM
OUT - 正午
交通 - 地下鉄栄駅12番出口
徒歩約5分

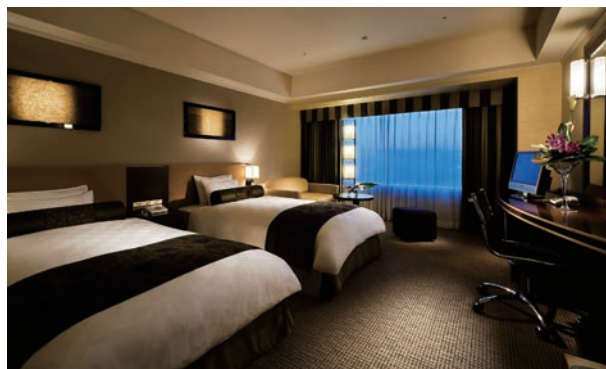


▲ ロビーラウンジ

京都府
京都市

ホテルオークラ京都

京情緒あふれる祇園や先斗町にほど近く、古都を堪能するのに最適です。館内は和の香りとヨーロッパアンティクが調和し、クラシックな趣がたただよいます。1888年に創業した老舗ならではの心のこもったサービスでお迎えます。



▲ ツイン東山側 9階以上／一例

IN - 3:00PM
OUT - 11:00AM
交通 - 地下鉄京都市役所前駅
徒歩約1分



▲ 外観

京都府
京都市

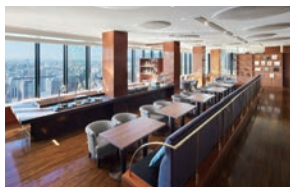
ホテルグランヴィア京都

JR京都駅ビル内に位置し、ゆとりある客室、1,200㎡の大宴会場、石造りのチャペル、本格的レストランを揃えています。観光やビジネスの拠点、宴会、イベントなどさまざまなシーンに利用できます。



▲ グランヴィアフロア デラックスツイン／一例

IN - 3:00PM
OUT - 正午
交通 - JR京都駅 徒歩約1分



▲ グランヴィアラウンジ Aゾーン

京都府
京都市

ザ・サウザンド京都

悠久の都・京都の知恵とおもてなしにふれる、次の千年の心地よさを追求した「千年ホテル」。千年の都に生きる「サステナブル・コンフォート・ホテル」で、人にも社会にも未来にも心地よい感動体験をお楽しみください。



▲ スーペリア・ダブル／一例

IN - 3:00PM
OUT - 正午
交通 - JR京都駅 徒歩約2分

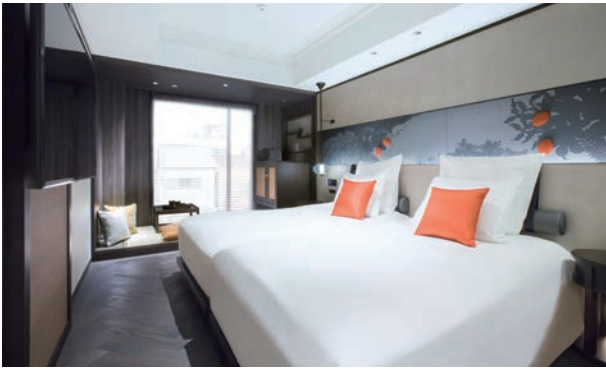


▲ 外観

京都府
京都市

ダーワ・悠洛 京都

世界中のセレブリティを魅了するラグジュアリーホテル「バンヤンツリー」の姉妹ブランドとして2015年に誕生した「ダーワ」が日本初上陸。ブランドコンセプトである「自分らしい旅」を実現するための快適な空間をご提供します。



▲ スーベリアツイン／一例

IN - 3:00PM
OUT - 正午
交通 - 地下鉄三条京阪駅 徒歩約1分



▲ フロント・ロビー

奈良県
奈良市

奈良ホテル

創業100年以上の歴史あるホテルです。桃山御殿風檜造りの本館は和洋折衷の融合美を堪能できる空間で、新館は吉野地方の建築様式「吉野建て」をとり入れたユニークな建物です。



▲ 新館 スタンダードツイン／一例

IN - 3:00PM
OUT - 11:00AM
交通 - JR奈良駅 バス約15分



▲ 外観

大阪府
大阪市

リーガロイヤルホテル (大阪)

大自然に包まれた、ひだまりの別荘で深呼吸するような、やすらぎの時間を都心にいながら過ごせます。「花」「空」「海」「森」をテーマにしたバリエーション豊かな客室で、心いやされる滞在をお楽しみください。



▲ ナチュラルコンフォートフロアツインルーム／一例

IN - 3:00PM
OUT - 11:00AM
交通 - 京阪電車中之島駅直結



▲ 外観

大阪府
大阪市

ホテルグランヴィア大阪

大阪駅のコンコースに直結した、大阪の市街地を一望できる豪華なシティホテルです。シンプルで機能的な客室で、旅の夜も快適に過ごせます。宴会場は大小11室あり、婚礼、宴会をはじめ、あらゆる集いを色鮮やかに演出します。



▲ グランヴィアフロアツイン／一例

IN - 3:00PM
OUT - 正午
交通 - JR大阪駅直結



▲ 外観

大阪府
大阪市

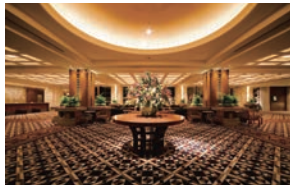
帝国ホテル 大阪

東に生駒山、眼下には桜の名所・毛馬桜之宮公園と大川の流れ。緑に調和する洗練されたインテリアとあたたかなおもてなしのホテルで、やすらぎの時間をお過ごしください。



▲ スーペリアツイン／一例

IN - 2:00PM
OUT - 正午
交通 - JR桜ノ宮駅 徒歩約5分

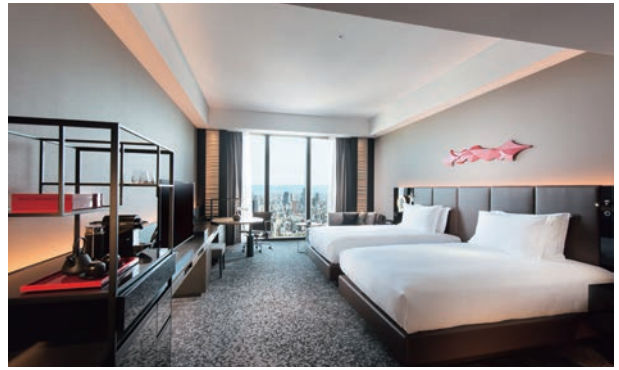


▲ 2階ロビー

大阪府
大阪市

コンラッド大阪

“Your Address in the Sky -雲をつきぬけて-”がコンセプトのコンラッド大阪は、大阪都心の玄関口に立地。水都大阪を感じられる街並み、都心の壮大な夜景を堪能できます。客室は33階以上に位置し、スタンダードでも50㎡の広さを誇ります。



▲ ツインプレミアムビュールーム／一例

IN - 3:00PM
OUT - 正午
交通 - 地下鉄肥後橋駅、渡辺橋駅直結



▲ 外観

大阪府
大阪市

ホテル日航大阪

地下鉄心斎橋駅と直結しているアクセス抜群のロケーション。くつろぎに、味に、サービスにクオリティを極めており、落ち着いた色調でコーディネートされた客室は、快適なやすらぎを約束します。



▲ スーペリアツイン／一例

IN - 3:00PM
OUT - 11:00AM
交通 - 地下鉄心斎橋駅 徒歩約1分



▲ 外観

大阪府
大阪市

ザ・リッツ・カールトン大阪

18世紀の英国貴族の邸宅を彷彿とさせる館内は、第2の我が家のような落ち着いた雰囲気と優雅な空間です。時代を超えたクラシカルな雰囲気と心のこもったおもてなしで、思い出に残る特別なひとときをお過ごしください。



▲ デラックスルームツイン／一例

IN - 3:00PM
OUT - 11:00AM
交通 - JR大阪駅 徒歩約7分



▲ エントランス

兵庫県
神戸市

神戸ポートピアホテル

神戸空港に近い神戸のランドマークホテル。本館高層北側の客室からは光輝く神戸の街並、南側には海へ続く滑走路、南館客室からは大阪湾の眺望が楽しめます。個性豊かなお部屋をご用意し、神戸で生まれたおもてなしの心でお迎えます。



▲ 本館ツイン20~23階/一例

IN - 3:00PM
OUT - 正午
交通 - ポートライナー市民広
場駅直結



▲ 外観

兵庫県
神戸市

ホテルオークラ神戸

神戸のランドマークとしてメリケンパークに立つ高層ホテル。客室からは港・街・海・山など神戸らしい景色が広がります。館内は西洋の機能美と和の様式美が融合したくつろぎの空間が広がり、ゆったりとした滞在を楽しめます。



▲ デラックスツイン/一例

IN - 3:00PM
OUT - 正午
交通 - JR元町駅 徒歩約10分



▲ 外観

兵庫県
神戸市

ホテル ラ・スイート神戸 ハーバーランド

神戸ハーバーランドに位置するスモール・ラグジュアリーホテル。客室のバスルームから目の前に広がる神戸港や夜景を眺めながらのジャグジーバス・タイムも魅力のひとつです。



▲ ツイン/一例

IN - 3:00PM
OUT - 正午
交通 - 地下鉄みなと元町駅
徒歩約4分

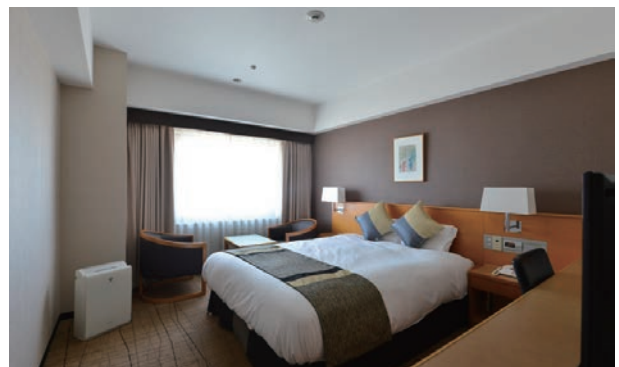


▲ フロント・ロビー

広島県
広島市

ホテルグランヴィア広島

2層吹きぬけの雄大な空間のなかに落ちついた、たたずまいを見せるメインロビー。広島市内では最大級の座席数とバラエティーに富むレストラン・バー、6ヵ国同時通訳が可能な大宴会場など、国際平和文化都市広島にふさわしい本格的な都市型ホテルです。



▲ スーペリアダブル/一例

IN - 2:00PM
OUT - 正午
交通 - JR広島駅 徒歩約1分



▲ 外観

広島県
広島市

シェラトングランドホテル 広島

全室に上質なクオリティを追求し、「眠る」ことに新しい心地良さと快適さを実現したオリジナルベッド「シェラトン・シグネチャー・スリープ・エクスペリエンス」を完備。直営レストラン2店舗やスパを併設したプール・フィットネスエリアも充実。



▲ デラックスコーナーツイン／一例

IN - 3:00PM
OUT - 正午
交通 - JR広島駅 徒歩約1分

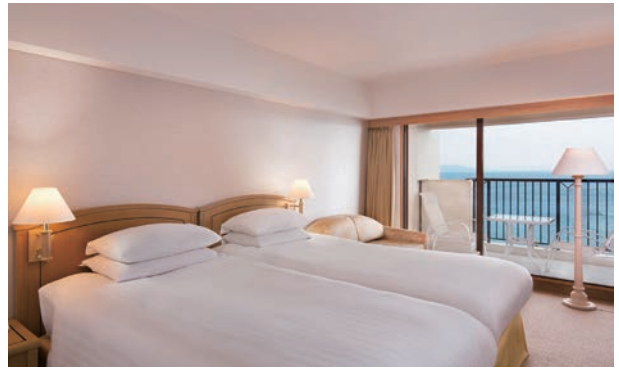


▲ 外観

徳島県
鳴門市

アオアヲ ナルト リゾート

瀬戸内海国立公園内に位置する絶景リゾート。客室は全208室オーシャンビューでバルコニー付。天然温泉の露天風呂、展望風呂を備え、客室からは朝日に輝く海を一望できます。



▲ サウスタワーズーペリアツイン2~8階／一例

IN - 3:00PM
OUT - 11:00AM
交通 - JR鳴門駅 車約10分

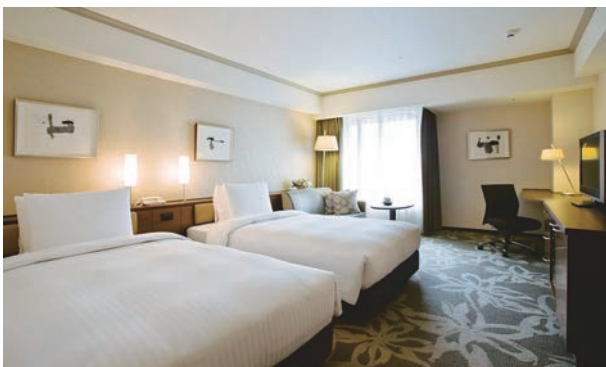


▲ 外観

福岡県
福岡市

ホテル日航福岡

世界で培ったホスピタリティーが息づく本格的な国際ホテル。JR・地下鉄博多駅と直結、福岡空港から地下鉄で約5分、タクシーで約15分の好立地。「キャナルシティ博多」、中洲とも隣接しています。細やかなサービスで満足できる滞在を約束します。



▲ ツインルーム ラグジュアリー／一例

IN - 2:00PM
OUT - 正午
交通 - JR・地下鉄博多駅 徒歩約3分



▲ 外観

福岡県
福岡市

ホテルオークラ福岡

複合商業施設「博多リバレイン」内に位置し、博多座に隣接。地下鉄中洲川端駅に直結し、九州最大級の繁華街・中洲の屋台も徒歩圏内です。「キャナルシティ博多」や天神エリア、博多駅への好アクセスも魅力です。



▲ ラージツイン／一例

IN - 3:00PM
OUT - 11:00AM
交通 - 地下鉄中洲川端駅 徒歩約1分



▲ 外観

福岡県
福岡市

グランド ハイアット 福岡

「キャナルシティ博多」内にあり、専門店街、劇場、レストランに囲まれたグランド ハイアット 福岡。数あるハイアットのなかでも、最高級のブランドに位置づけられるのが、このグランド ハイアットです。



▲ グランドデラックススイート／一例

IN - 3:00PM
OUT - 正午
交通 - JR・地下鉄博多駅 徒歩
約10分



▲ 外観

宮崎県
宮崎市

シェラトン・グランデ・ オーシャンリゾート

154mにもおよぶ45階層のプリズム型ホテルです。パリエーション豊かな736の客室からは、太平洋と名門ゴルフコースの絶景が一望できます。温泉やスパ、レストランなど、思い出に残るリゾートステイをお楽しみください。



▲ クラブスイート・グランド／一例

IN - 2:00PM
OUT - 11:00AM
交通 - JR宮崎駅 車約15分



▲ 外観

鹿児島県
鹿児島市

SHIROYAMA HOTEL kagoshima (城山ホテル鹿児島)

標高約108mの高台、城山の森に建つホテル。豊かな自然に囲まれて四季折々の美しい風景を堪能できます。展望温泉「さつま乃湯」をはじめ、多彩なレストランも揃っています。とくに露天温泉から眺める錦江湾とそこに浮かぶ桜島は絶景です。



▲ クラブスイート／一例

IN - 3:00PM
OUT - 11:00AM
交通 - JR鹿児島中央駅 車約
10分

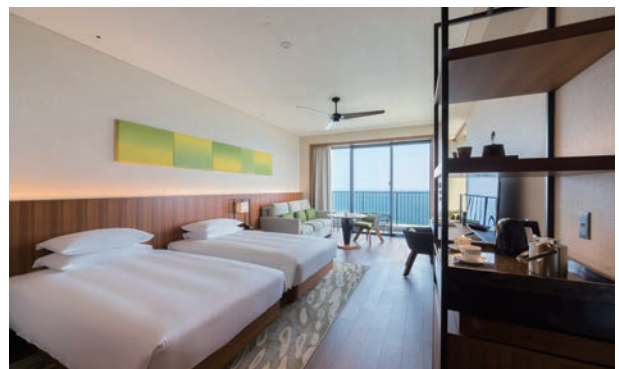


▲ 外観

沖縄県
恩納村

ハイアット リージェンシー 瀬良垣アイランド 沖縄

沖縄本島有数のビーチリゾートエリア恩納村に位置するホテル。瀬良垣島と沖縄本島側に2つの客室棟があり、海を満喫できます。客室、食事、アクティビティーなど、上質なホテル滞在を存分にお楽しみください。



▲ クラブプレミアムスイート／一例

IN - 3:00PM
OUT - 11:00AM
交通 - 那覇空港よりリムジン
バス約100分



▲ 外観

沖縄県
那覇市

ハイアットリージェンシー 那覇 沖縄

那覇空港から車で約20分、国際通りにほど近いエリアに位置し、観光やビジネスにも利用できる最適なロケーションです。ハイアットならではの優雅なホテルステイをお楽しみください。



▲クラブデラックスツイン／一例

IN - 3:00PM
OUT - 11:00AM
交通 - ゆいレール牧志駅 徒歩
約7分



▲リージェンシークラブラウンジ(クラブルーム・スイートルーム宿泊者専用)

沖縄県
石垣市

ANAインターコンチネンタル 石垣リゾート

世界有数の美しい自然を誇る石垣島でもワンランク上のロケーションにあり、ぜいたくな島時間を過ごせます。マリナクティビティー、潮風が心地よいゴルフパークなど、石垣島ならではのかけがえのない体験を提供します。



▲クラブインターコンチネンタルデラックス／一例

IN - 3:00PM
OUT - 11:00AM
交通 - 石垣空港より車約20分



▲ベイウィングエントランス(夕景)