



RYOKAN INDEX

離れ・特別客室特集

その宿に1~2室しかない
ワンランク上の特別な客室を厳選し、
ザ・クラス会員の皆様へご用意しました。
どうぞぜひいたくなひとときをお過ごしください。

- 108 北海道 ◆ 坐忘林
- 109 宮城県 ◆ 竹泉荘
CHIKUSENSO ONSEN
- 110 宮城県 ◆ 茶寮宗園
- 111 栃木県 ◆ 鬼怒川温泉山楽
- 112 神奈川県 ◆ 箱根強羅 白檀
- 113 神奈川県 ◆ 旅館 石葉
- 114 山梨県 ◆ 全館源泉掛け流しの宿
西山温泉慶雲館
- 115 静岡県 ◆ 柳生の庄
- 116 石川県 ◆ 加賀屋
- 117 兵庫県 ◆ 兵衛向陽閣 **NEW**
- 118 兵庫県 ◆ ホテルニューアワジ別亭
「淡路夢泉景」 **NEW**
- 119 兵庫県 ◆ 欽山 **NEW**
- 120 山口県 ◆ 大谷山荘 別邸音信 **NEW**
- 121 鳥取県 ◆ やど紫苑亭 **NEW**
- 122 愛媛県 ◆ ふなや
- 123 大分県 ◆ 由布院玉の湯

[ご案内]

◆食事について

- ・連泊の場合、2泊目以降の食事内容は記載内容と異なる場合があります。
- ・食事場所・内容は、1室の入室人員ごとの対応について記載しています。食事場所・内容が複数あり確定されていない場合は、記載がない限り選択はできません。また、複数客室でご予約のグループは、人員および室数により記載の場所と異なる場合があります。
- ・料理内容・器はイメージとなります。実際に提供されるものとは異なる場合があります。お品書きは一例となり、宿泊日・食材の仕入れ状況により内容が変更になる場合があります。

※ **NEW** マークのある旅館は、2023年4月より新しく追加になった施設です。

北海道
ニセコ

坐忘林 〈7畳 次の間付客室〉

— ざぼうりん —

IN — 2:00PM OUT — 11:00AM
交通 — JR函館本線倶知安駅 車約15分
※JR倶知安駅まで送迎あり(事前連絡要)
駐車場 — 有(無料)



お宿からのご挨拶

日本の伝統建築にどこかモダンな趣を加えた客室は、自家源泉かけ流し100%の内湯と露天風呂付客室で、温泉熱と浄水を床冷暖房システムに導入しています。深い林のなかにひっそりとたたずむ隠れ家「坐忘林」で、日常を忘れ、ゆったりとした時間をお過ごしください。

▲ 客室露天風呂／一例

「7畳 次の間付客室」は、目の前に花園牧場を、遠くに連山を望み、夜には街の灯りがきらめきます。開放感のある眺望が広がるなか、檜の露天風呂に身をゆだね、心を解き放つひとときをお楽しみください。



▲ 7畳 次の間付客室／一例

会員限定特典

■ 坐忘林の雪紋をかたどったオリジナル干菓子付(1部屋ひとつ)

※チェックアウト時にお渡しします。



▲ 外観

お品書き〈献立一例〉

楽味 冬野見立て	強肴 北海道和牛サーロインの炭焼
御枕 白酪仕立て	食事 蘭越ななつぼしを使って白蕪とトバのご飯
刺身 本日の鮮魚	水菓子 白樺樹液寄せ
平皿 油目の黒千石豆焼き	甘味 羽二重つつみ
温泉味 タラバガこと干しえのきの煮えばな	
口替わり 冬華	



▲ 当プラン料理

部屋タイプ 〈7畳 次の間付客室〉和室／洋室80㎡(内風呂・外風呂付／定員2名様)

※洋室はベッド、和室は布団をご用意します。

※7畳 次の間付客室は4室あり、間取りは少しずつ異なります。

夕食	和食(食事処)
朝食	和食(食事処)

目安料金

〈7畳 次の間付客室〉和室／洋室80㎡

1泊2食付 おひとり様 79,850～119,850円

設定除外日: 4/29～5/9・15～26、8/10～16、12/20～1/10 ※事前にお問い合わせください。



▲ 客室間取り／一例



お宿からのご挨拶

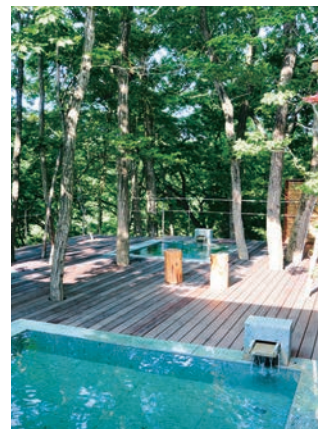
蔵王山麓に広がる約20,000坪の森にたたずみ、四季のうつろいを間近に感じさせる和モダンリゾートです。大きな釣鐘がシンボルの重厚感あるラウンジをはじめ、日常の喧騒から離れたいやしの時間をお過ごしください。

▲ プレジデンシャルスイート/一例

客室は渡り廊下の先にある「離れ」のような最高級スイートルーム。リビングルームと一体型のガーデンテラスや専用の出入口と駐車場。そして温泉を最大限に堪能できる専用露天風呂などプライベート感が充実している特別なゲストルームです。



▲ 外観



▲ 露天風呂(女性用)

会員限定特典

- 宮城県産美山錦を100%使用した竹泉荘オリジナル特別純米酒原酒(4合瓶)のおみやげ付(1部屋1本)

※チェックイン時にお渡しします。

お品書き〈献立一例〉

食前酒	季節の食前酒	一品	特選料理
先付	季節の先付	焼物	八寸 季節の焼物
小鉢	春鱒の南蛮漬	肉料理	仙台牛ヒレステーキ
吸物	蔵王高原大根と仙台牛の筒蒸し	食事	浅蜆御飯 香の物
造り	富久白子安平		赤出汁
	近海鮮魚の盛り合わせ	デザート	本日のデザート



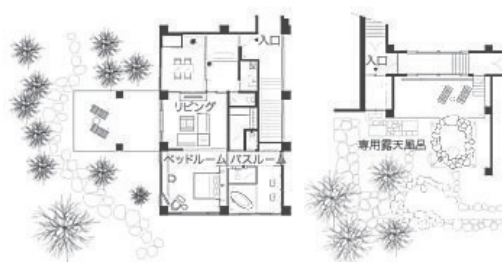
▲ 当プラン料理/一例

部屋タイプ 〈プレジデンシャルスイート〉和洋室116㎡
(8畳+キング+リビング+露天風呂/定員2~4名様)

夕食	和食(レストラン)
朝食	和食(レストラン)

目安料金

〈プレジデンシャルスイート〉和洋室116㎡
1泊2食付 おひとり様 144,000~192,000円



▲ 客室間取り

宮城県
秋保温泉

茶寮宗園 〈旭〉

— さりょうそうえん —

IN — 3:00PM OUT — 11:00AM
交通 — JR仙台駅 バス約50分、バス停から
徒歩約1分
※JR仙台駅東口より送迎あり(事前申込要)
駐車場 — 有(無料)



お宿からのご挨拶

約8,000坪の敷地に広がる日本庭園をご覧になりながら、月替わりの懐石料理、温泉など、ゆっくりとした時間をお過ごしくださいませ。

▲ 旭／一例

美しい日本庭園に囲まれた数寄屋風建築の純和風旅館です。きめ細やかなおもてなしで、日ごろの喧騒から離れてゆとりの時間をお過ごしください。「旭」は12.5畳+10畳+広縁の間取りで、部屋から庭園を広く見渡せる特別な一室です。



▲ 外観



▲ 大浴場

会員限定特典

■ 当館オリジナルのお菓子付(1組1箱)

※チェックアウト時にお渡します。

お品書き〈献立一例〉(春)

食前酒	宮城の地酒を朱盃にて	蓋物	蓬豆腐、穴子、生姜
向付	春の摘み草寄せ	お肉	黒毛和牛、竹の子
前菜	萌ゆる頃花八菜	御飯	鯛茶漬、香の物
椀	盛 蛤のふかし	水菓子	苺ムース
清菜	蟹サラダ		
造り	鮮魚色々あしらい一式		



▲ 料理／一例

部屋タイプ 〈旭〉和室(12.5畳+10畳+広縁+露天風呂/定員1~4名様)

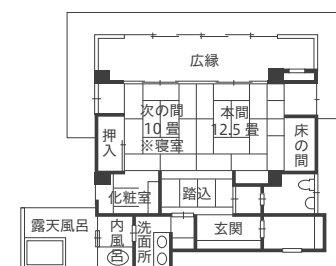
夕食	和食(部屋)
朝食	和食(部屋)

目安料金

〈旭〉和室

1泊2食付 おひとり様 99,000円

設定除外日: 4/28~5/6、8/5~16、12/26~1/10、2/26~29



▲ 客室間取り

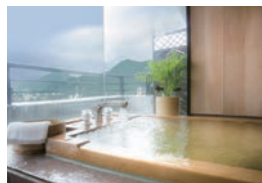


お宿からのご挨拶

凛とした気品ただよう玄
閑、雅やかなロビー。や
わらかな湯の香りと山楽
ならではの心あたたまる
おもてなし。きっと皆様
方を、心地よいやすらぎ
で潤すでしょう。鬼怒川
の素朴な風情とともに
お待ちしております。

▲ 貴賓室／一例

本間15畳+次の間10畳+前室6畳に加え、眺望檜風呂を備えた計約130㎡。山楽で最も贅を尽くした特別室です。最上階角部屋に位置し、大きな2面の窓からは鬼怒川の流れと山々の雄大な自然美を眺望できます。お風呂は館内唯一の眺望檜風呂となっており、鬼怒川の自然美を独占する贅といやしのひとときを楽しめます。



▲ ビューバス



▲ 貴賓室からの景色

会員限定特典

■ 夕食時、地酒「心の酒 松の井純米酒 (300ml)」付 (1部屋1本)

※アルコールを召しあがらない場合は、おみやげとして持ち帰れます。

お品書き〈献立一例〉

食前酒	季節の食前酒	焼物	季節の焼物
先付	季節の先付	留肴	旬を感じる一品
前菜	美味色々	食事	白飯(栃木県産コシヒカリ)
椀	旬を愉しむ一品		赤出汁、香の物
お造り	鮮魚色々	水菓子	季節の果実と甘味
台物	栃木和牛陶板焼き		
蓋物	温まる温物を一品		



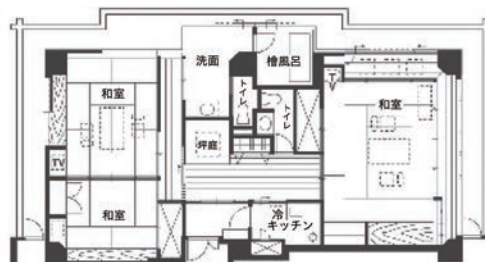
▲ 当プラン料理

部屋タイプ 〈貴賓室〉和室130㎡ (15畳+10畳+6畳/定員2~4名様)

夕食	和食 (部屋または個室食事処)
朝食	和食 (部屋または個室食事処)

目安料金

〈貴賓室〉和室130㎡
1泊2食付 おひとり様 66,000円
設定除外日:お問い合わせください。



▲ 客室間取り

神奈川県
箱根

箱根強羅 白檀 〈佞(Jin)〉

— はこねごうら びやくだん —

IN — 3:00PM
OUT — 11:00AM
交通 — 箱根登山鉄道小涌谷駅 車約5分
駐車場 — 有(無料)



お宿からのご挨拶

和の伝統の織りなす美しさと、鳥のうた声、雑木林を渡る風のささやき。そして、大文字やきの浮かぶ箱根連山、自然をふんだんに取り込み、館内にただようほのかな白檀の香りとともに。そんな穏やかでぜいたくな空間をご準備しました。

▲ 佞(Jin) /一例

ゆったりと泊まれる約100㎡のスイートタイプのお部屋「佞(Jin)」。
館内最大の客室露天風呂が楽しめる、細やかかつ大胆な和のしつらいあふれる客室です。お部屋にはくつろぎ感たっぷりの大型ソファも備えています。



▲ 外観

会員限定特典

■ オリジナル和菓子「白香」付(1部屋ひとつ)

※チェックアウト時にお渡しします。



▲ ロビー

お品書き〈献立一例〉

先付	碓井豆腐、隠元、人参、キャビア	焼物	紫峰牛の石焼、添え野菜
膳彩	富士山サーモン小袖脂、つぶ貝、百草根茶巾絞、新じゃが芋と蒸し雲丹の旨味出汁ジュレ、鳥賊塩辛、鯛の子糀薯と甘海老の挟み揚げ、平政のふき味噌焼き	炊合せ	筍の土佐煮、湯葉飛龍頭若布、木の芽、糸花
吸物	清汁仕立て、蓮糀薯、焼鯛、木の芽	揚物	甘鯛の柴揚げ、明日葉、伏見唐辛子、柚子塩
御凌ぎ	鹿尾菜と地じゃこの炊き込み	留肴	蛸の湯洗い、染卸し
御作り	地魚鮮魚盛り合わせ、生搾醤油と能登の珠州塩で		チャービル、極酢



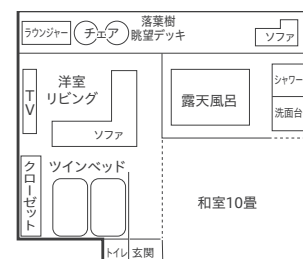
▲ 当プラン料理

部屋タイプ 〈佞(Jin)〉和洋室100㎡(和室10畳+洋室リビング+落葉樹眺望デッキ+露天風呂/定員2~5名様)

夕食	和食(食事処)
朝食	和食(食事処)

目安料金

〈佞(Jin)〉和洋室100㎡
1泊2食付 おひとり様 71,500~78,100円
設定除外日:4/29~5/6、8/5~13・16、12/31~1/3



▲ 客室間取り

お宿からのご挨拶

石葉は静寂に包まれた環境のなか、日本旅館本来のよさを楽しめる宿です。季節のしつらえを施した洗練された空間で味わう懐石料理は、地元の食材を中心に素材を力強く感じられます。昼夜問わずあふれる自家源泉の温泉は泉質がすばらしく、辺りの自然とともに体に染み入ります。ご自身の別荘のように、お好みなど何なりと申しつけてください。

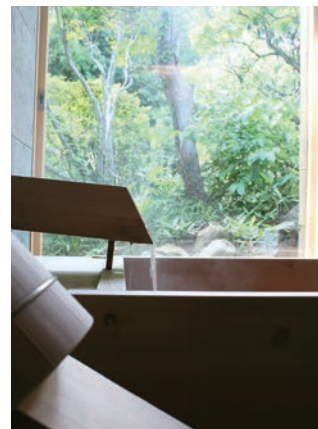


▲ 玄関

緑深い若草山中にたたずむ数寄屋造りの宿、古き良き風情と現代の快適性を追求した客室が9室点在します。「離れ 草楽庵」は、本館と隔離されたプライベート性の高いお部屋で、庭を望む書斎をはじめ部屋の随所に心地よい居場所を配られています。広い檜の浴槽からは源泉があふれ、大きな窓からは季節のうつろいが楽しめます。



▲ 離れ 草楽庵／一例



▲ 客室風呂／一例

会員限定特典

■ 湯河原の鎮守「五所神社の開運御守」付(おひとり様ひとつ)

※チェックアウト時にお渡しします。

お品書き〈献立一例〉

食前酒	地元の果物を主に季節の熟成酒	鍋仕立て	旬の素材を簡潔に熟々に
先付	始まりに相応しい印象的な一品	進肴	力強い素材を揚げ物などで
酒肴盛合	季節を感じる数種盛り合わせ	止肴	最後の口直し
御椀盛り	昆布とかつを出汁に海の恵みを感じる	ご飯	土釜で特選無農薬の炊き込みご飯
造り物	地魚を中心に湯河原の山葵で	水菓子	季節の果物と日本菓子
焼物	脂ののった魚または肉などを 備長炭で丁寧に焼きます		



▲ 当プラン料理

部屋タイプ 〈離れ 草楽庵〉和洋室78㎡(8畳+4畳+ツイン)／定員2~4名様)

夕食 和食(部屋)

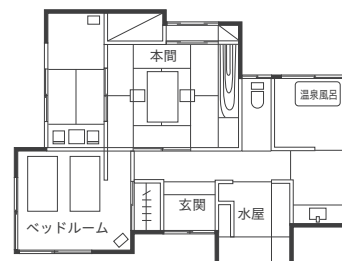
朝食 和食(部屋)

目安料金

〈離れ 草楽庵〉和洋室78㎡

1泊2食付 おひとり様 87,050~96,950円

設定除外日:4/27~5/7、8/5~20、12/29~1/8



▲ 客室間取り／一例

山梨県
西山温泉

全館源泉掛け流しの宿 西山温泉慶雲館 〈特別室「北岳」〉

— ぜんかんげんせんかけながしのやど にしまおんせんけいうかん —

IN — 3:00PM
OUT — 11:00AM (通常10:00AM)
交通 — JR身延駅 無料送迎バス約60分
※迎え1:40PM～、送り9:50AM(事前申込要)
駐車場 — 有(無料)



お宿からのご挨拶

当館最上級客室、305号室「北岳」の間をご用意。食事は2年連続大臣賞に輝く料理長が腕をふるう山と川の地場食材を凝縮した特別会席をご用意。和の情緒あふれる、心地よい空間を、大自然に包まれた秘湯の一軒宿でお楽しみください。

▲ 特別室「北岳」／一例

西暦705年開湯、ギネス世界記録にも認定された世界で最も歴史のある旅館。毎分1,600L以上、湯温52℃の日本有数の自噴温泉を持ち、6種のお風呂、給湯、シャワーにいたるまで源泉かけ流しです。



▲ 外観



▲ 客室露天風呂

会員限定特典

- チェックアウト時慶雲館名物「どんぐり麺」のお土産付(おひとり様ひとつ)
- 夕食時、白ワイン「グラン甲州」付(1部屋1本)
※どなたもアルコールを召しあがらない場合は、夕食時にソフトドリンクまたはノンアルコールカクテルをご用意。(おひとり様1杯)

お品書き〈献立一例〉

食前酒	かりん酒	しのぎ	どんぐり麺
先付	南瓜豆腐、銀鮎	焼物	岩魚幽庵焼き、胡桃土佐和え
前菜	きのこ五種(原木舞茸おろし和え、大黒しめじ素焼き、マッシュルーム朴葉みそ射込み、山伏茸と水菜のおひたし、平茸ゼリーのせ)	名物	甲州牛の溶岩焼、特選甲州黒毛和牛(A5)、付け野菜焼きタレ胡麻風味、塩、胡椒
吸物	コンソメスープ、焼葱	止め	椀 赤出し汁、宝刀、あみ茸、浅葱
造り	茜鱒重ね造り、五月鱒、身延湯葉、妻色々	香の物	べったら漬け、ぎゅうり漬け、ワインらっきょう
温物	温野菜味噌フォンデュ仕立て	御飯	蓮根御飯
口直し	手作りシャワーベット	デザート	金柑ゼリー



▲ 当プラン料理

部屋タイプ 〈特別室「北岳」〉和室89.64㎡(16畳+8畳+露天風呂/定員2~8名様)

夕食	和食(3名様までは部屋、4名様以上は個室食事処)
朝食	和食(3名様までは部屋、4名様以上は個室食事処)

目安料金

〈特別室「北岳」〉和室89.64㎡
1泊2食付 おひとり様 55,000~61,600円
設定除外日:12/31~1/2



▲ 客室間取り

お宿からのご挨拶

東京芝白金に開業した料亭「柳生」に始まり、伝統を重んじた懐石料理を原点としています。料理を深め、心意気を高めるなか、修善寺の里山に残る日本の風情と出会い先代が重んじた「あたたかくやすらぐ、気のかよう宿」を受け継ぎ、爾来、日本建築の美と、日本の料理、風呂、風情、おもてなしがひとつになった宿を探り続けています。心のかようおもてなしを第一に、すべてに美しい日本の宿を求め、精進しています。



▲ 客室露天風呂 / 一例

竹林の中にたたずむ、日本の料理・建築美・風情・おもてなしのすべてを備えた、伊豆を代表する純和風旅館です。客室「梅の生」は館内で最も大きな客室露天風呂があり、広々とした湯舟からは日本庭園の四季を感じることができます。



▲ 外観



▲ 離れ「梅の生」 / 一例

会員限定特典

- 「かすみの梅酒」(500ml・花の舞酒造)または「忠正」(720ml・駿河酒造場)または「伊豆産干し椎茸200g」付(1グループにひとつ)

※お客様にて選べます。チェックアウト時にお渡しします。

お品書きく献立一例

初献	冷酒(忠正)	焼物	秋鮭塩焼、いくらおろし、銀杏松葉
坐附	银杏魚素麺、蟹、とんぶり、菊花、旨出汁	留物	赤出汁、里芋、生海苔、粉山椒
坪羹	蓮餅、フォアグラ、白髪葱、旨酢あん	御飯	茸御飯、打葱
	松茸土瓶蒸し、鱧、鶏丸、三つ葉、すだち	香物	胡瓜糠漬、茎蓮根紫蘇漬、金山寺味噌
造里	本鮪、白身、障泥烏賊、生雲丹、妻もの、本山菜、土佐醤油、沖縄海塩	彩物	柿、ぶどう、梨
中皿	和牛ヒレステーキ、馬鈴薯、南瓜、椎茸、クレソン、柚子割醤油、戸田塩	甘味	わらび餅、黒みつ、きな粉
箸休	安納芋搥り流し、丸十チップス、芽葱		



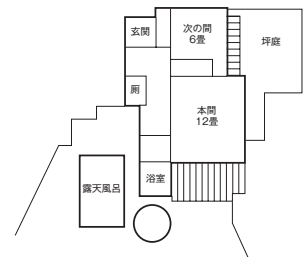
▲ 当プラン料理

部屋タイプ 〈離れ「梅の生」〉和室96㎡(本間12畳+次の間6畳+露天風呂/定員2~4名様)

夕食	和食(部屋)
朝食	和食(部屋)

目安料金

〈離れ「梅の生」〉和室96㎡
1泊2食付 おひとり様 88,000円



▲ 客室間取り

石川県
和倉

加賀屋 〈浜離宮迎賓室「天游」「白韻」〉

— かがや —

IN — 3:00PM OUT — 11:00AM
交通 — JR和倉温泉駅 車約5分
※JR和倉温泉駅より送迎あり(事前申込要)
駐車場 — 有(無料)



お宿からのご挨拶

お泊まりになる方すべてに心よりくつろいでいただきたい。これは加賀屋創業時からの私たちの願いです。お出迎えからお帰りになるそのときまで、小さな気配り、心配りを重ねています。それが加賀屋のおもてなしの基本と考えています。一期一会の感動と、感謝の気持ちを大事に、加賀屋は皆様のお越しを心よりお待ちしております。

▲ 浜離宮迎賓室「天游」 / 一例

「雪月花」最上階20階に位置する客室「天游」「白韻」は、伝統工芸や美術の粋を集めた調度品、しつらえなど、日本の美を語るにふさわしいたずまいです。全室海側のぜひたくにしつらえた空間で、穏やかな海に囲まれた離宮に遊ぶ心地を楽しめます。



▲ 大浴場「恵比寿の湯」(男性用)



▲ 外観

会員限定特典

■ 地元銘菓「YUKIZURI」付(1組1箱)

※チェックアウト時にお渡しします。

■ 夕食時、鮑料理付(おひとり様1皿)

お品書き〈献立一例〉

先	附	螢鳥賊	温	物	甘鯛揚げ出し
前	菜	さざえ栴漬、子持昆布、山葵菜漬など	酢	肴	赤西貝 など
椀	物	蛤真丈潮仕立て	デザート		癒しのデザート
差	味	大針雲丹、鮪とろ、旬海老、細魚 など			
煮	物	能登豚焼煮			
台	物	天然鮑、干口子			



▲ 当プラン料理

部屋タイプ 〈浜離宮迎賓室「天游」〉和洋室220㎡(20畳+ツイン+リビング+応接間/定員2~4名様)
〈浜離宮迎賓室「白韻」〉和洋室143㎡(15畳+ツイン+リビング/定員2~4名様)

夕食	和食(個室食事処)
朝食	和食(個室食事処)

目安料金

〈浜離宮迎賓室「天游」〉和洋室220㎡ 1泊2食付 おひとり様 148,500~151,800円
〈浜離宮迎賓室「白韻」〉和洋室143㎡ 1泊2食付 おひとり様 137,500~140,800円
設定除外日:※事前にお問い合わせください。



▲ 客室間取り(「天游」)

NEW
兵庫県
有馬

兵衛向陽閣 〈貴賓室 老松〉

— ひょうえこうようかく —

IN — 2:30PM
OUT — 11:00AM
交通 — 神戸電鉄有馬温泉駅 徒歩約6分
駐車場 — 有(無料)



お宿からのご挨拶

太閤秀吉に愛された有馬の地で七百年以上の歴史を刻み続ける兵衛向陽閣。古来より受け継がれてきたそとと寄り添うようなおもてなしの心。湯に、食に、陽だまりのような笑顔を添えて、皆様のお越しをお待ちしております。

▲ 貴賓室 老松 / 一例

2020年にリニューアルした兵衛向陽閣の特別室「老松」は専用の庭園と、金泉を独り占めできる半露天風呂を備えたぜいたくな貴賓室です。朝夕のお食事は客室内の専用ダイニングでご提供し、夕食時には専属調理人が目の前でお料理の仕上げをいたします。日常から離れ、優雅なひとときを心ゆくまでお楽しみください。



▲ 外観



▲ 客室露天風呂 / 一例

会員限定特典

■ 夕食時、赤または白ワイン ボトル1本付

※どなたもアルコールを召しあがらない場合は、ソフトドリンクをご用意。(おひとり様1杯)

お品書き〈献立一例〉

先付	季節の品	食事	季節の釜めし
前菜	季節の四種盛り	留	椀 赤出汁
吸物	小鍋仕立	香	物 三種盛り
造り	旬の鮮魚四種盛り	果	物 季節の水菓子
焼物	特選神戸牛へし		
変り鉢	季節の品		



▲ 専用ダイニングルーム

部屋タイプ 〈貴賓室 老松〉和洋室150㎡(定員2~6名様)

夕食	和食(部屋)
朝食	和食(部屋)

目安料金

〈貴賓室 老松〉和洋室150㎡

1泊2食付 おひとり様 91,850~100,650円

設定除外日: 5/16・17、7/3~6、8/30・31、10/31、11/1、12/13・14、1/8~11、2/28・29



▲ 客室間取り

NEW
兵庫県
洲本温泉

ホテルニューアワジ別荘「淡路夢泉景」 〈コンフォートフロア専有露天風呂付特別客室 621号/630号〉

— ほてるにゆーあわじべつてい あわじゆめせんけい —

IN — 3:00PM OUT — 11:00AM
交通 — JR山陽本線三宮駅 バス約90分、バス
停から車約7分
駐車場 — 有(無料)



お宿からのご挨拶

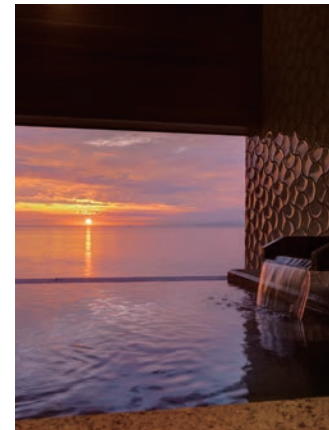
特別室621号室と630号室の装飾には日本国内に留まらず世界で活躍する刺繍アーティスト「清川 あさみ」氏や左官職人「久住 有生」氏のアートを取り入れました。淡路島所縁の2人のアーティストが創り出すアートな空間をお楽しみください。

▲ コンフォートフロア専有露天風呂付特別客室/一例

100平米を超える広さと開放感のある高い天井が印象的。海を見ながら温泉に浸かる専有露天風呂だけでなく、テラスや室内の大きな窓からヨットハーバーの向こうに海が広がる景色を見ることができます。



▲ コンフォートフロア専有露天風呂付特別客室/一例



▲ 客室露天風呂/一例

会員限定特典

- 夕食時、ワンドリンク付(おひとり様1杯)

お品書き〈献立一例〉

食前酒	古代米酒	焼物	風味豊かな淡路牛の石焼
前菜	冬の彩り八寸		甘みたっぷりの淡路玉葱とともに
造り	席前で造るびちびちの活伊勢海老と 淡路島真鯛他旬魚の取り合わせ	酢肴	鱧のたたき
鍋物	地元かわばた味噌を使った淡路産真鯛と 旬野菜の味噌鍋	御食事	淡路島産 鮎原米 吸物、香の物
蒸物	淡路産寒鱈の茶碗蒸し	水菓子	特製デザート



▲ 当プラン料理

部屋タイプ 〈コンフォートフロア専有露天風呂付特別客室 621号〉和洋室105㎡(定員2~7名)
〈コンフォートフロア専有露天風呂付特別客室 630号〉和洋室114㎡(定員2~8名)

夕食	和食(部屋)
朝食	和食(部屋)

目安料金

〈コンフォートフロア専有露天風呂付特別客室 621号/630号〉和洋室105㎡/和洋室114㎡
1泊2食付 おひとり様 53,900~69,300円
設定除外日:4/29~5/6、7/15・16、7/22~8/30、9/16・17・23、10/7・8、11/3・4、12/28
~1/7、2/10・11・23・24、3/16~31



▲ 客室間取り



お宿からのご挨拶

銀泉露天貴賓室「吉兆」は、最新の感染症対策設備の導入が徹底された新基準客室です。またお食事は旅館本来のスタイルを大切にしてお部屋出し。産地直送の旬の素材を一献の流れとして愉しんでいただけるように配慮された京風創作懐石料理をご堪能ください。

▲ 銀泉露天貴賓室「吉兆」／一例

有馬の山々に囲まれた眺望抜群の西館角部屋に位置する【新基準客室】銀泉露天貴賓室「吉兆」は、月見台付の優雅な銀泉露天風呂を備え、85型テレビ、高性能オーディオスピーカーシステムによるシアタールームを兼ねたぜひたいくたりビングで、ゆっくりとくつろげます。



▲ 外観



▲ 客室露天風呂／一例

会員限定特典

■ チェックイン時、シャンパン(フルボトル)をご用意(1部屋1本)

※どなたもアルコールを召しあがらない場合は、水出しボトリングティール(フルボトル)をご用意。(1部屋1本)

■ ウェルカムフルーツをお部屋にご用意(おひとり様ひとつ)

お品書き〈献立一例〉

食前酒	季節の食前酒	油物	季節の素材の油物
箸付け	季節の素材の箸付け	強肴	A5ランク神戸牛料理
煮物	季節の素材の清汁仕立て	留肴	赤出汁仕立て
造り	旬の潮盛合せ	香物	盛合せ
焚合せ	季節の素材の煮物	御飯	季節の御飯
焼物	季節の素材の焼物	甘味	季節のデザート

ご夕食は、当館で最高ランクの「京懐石」にてご用意します。その日その日の良質な食材を仕入れ、厳選された新鮮な旬の食材のみ使用しておりますので、献立は宿泊当日に決定いたします。



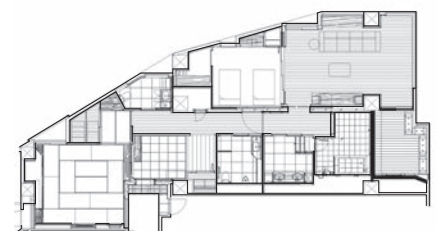
▲ 当プラン料理

部屋タイプ 〈銀泉露天貴賓室「吉兆」〉和洋室200㎡(定員2~6名)

夕食	和食(4名様までは部屋、5名様以上は個室食事処)
朝食	和食(4名様までは部屋、5名様以上は個室食事処)

目安料金

〈銀泉露天貴賓室「吉兆」〉和洋室200㎡
1泊2食付 おひとり様 165,000~192,500円
設定除外日:12/30~1/3※その他休館日もあります。事前にお問い合わせください。



▲ 客室間取り

NEW
山口県
長門湯本温泉

大谷山荘 別邸音信 〈TYPE D〉

— おおたにさんそう べっていおとずれ —

IN — 2:00PM
OUT — 11:00AM
交通 — JR美祿線長門湯本駅 車約5分
駐車場 — 有(無料)



お宿からのご挨拶

別邸音信は、開湯六百年を誇る、長門湯本温泉の原点である「湯治宿」を礎に、モダニズムが融合した、日本ならではの温泉リゾートです。「湯につかる」「裸足で歩く」「座る」など、日本文化の「粋」に独自の開放感、高級感を組み込み、現代の湯治を表現しました。

▲ TYPE D / 一例

豊かな自然がおりなす四季の風景に囲まれて、心休まる自然と調和する寛ぎの空間です。野にある花のようにお客様の心にそったおもてなしで、心から寛ぐゆりのひと時を楽しめます。

TYPE Dは、露天風呂をはじめとし、テラスのソファや広々としたホームシアターの備わったスイートルームです。



▲ 水盤



▲ 料理イメージ

会員限定特典

■ 夕食時、地酒1合付(1グループ1つ)

※どなたもアルコールを召しあがらない場合は、ソフトドリンクをおひとり様1杯ご用意。

お品書き〈献立一例〉

献立は季節によって内容が変わります。



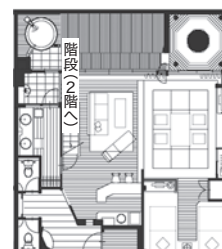
▲ 料理イメージ

部屋タイプ 〈TYPE D〉和洋室141㎡(主室89㎡+メゾネット26㎡+テラス26㎡+露天風呂/定員2~5名)

夕食	和食(食事処)
朝食	和食または洋食(食事処)

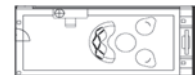
目安料金

〈TYPE D〉和洋室141㎡
1泊2食付 おひとり様 72,600~79,200円
設定除外日:4/29~5/6、8/11~15、12/29~1/3



入口

階段(1階へ)



▲ 客室間取り

やど紫苑亭 〈貴賓室「久遠」「玲瓏」〉

— やどしおんてい —

IN — 3:00PM
OUT — 11:00AM
交通 — JR米子駅 車約15分
駐車場 — 有(無料)



お宿からのご挨拶

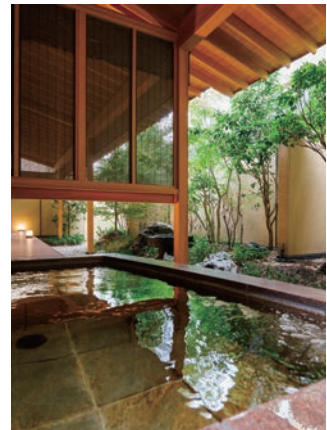
やど紫苑亭はゆったりとした時を過ごし、明日への活力が漲る場所です。上質な建物と泉質の良い温泉で心身をリフレッシュしていただき、質の高い地産地消の食材にこだわった料理のおもてなしで「特別な時間と幸せ」を感じていただく料亭旅館です。

▲ 貴賓室 玲瓏 / 一例

最上級の貴賓室(2室)は総床面積150㎡。露天風呂と内湯を備え、美肌効果に優れている源泉かけ流しの温泉をいつでもご堪能いただけます。日本独自の木に対する美意識とモノ造りの技、世界レベルの日本ブランド家具を部屋のテーマに合わせて个性的に演出している居心地のよいぜいたくなお部屋です。



▲ 外観



▲ 貴賓室 久遠 客室露天風呂 / 一例

会員限定特典

■ 夕食時、地酒飲み比べセット付(おひとり様1セット)

※アルコールを召しあがらない場合は、ソフトドリンク1杯をご用意。

■ やど紫苑亭オリジナル祝箸付(おひとり様ひとつ)

※チェックアウト時にお渡しします。

お品書き〈献立一例〉

旬	彩 名峰大山の地野菜 低温調理で作るローストビーフ	肉料理	鳥取産 銘牛「万葉牛」 フィレグリル
先	付 季節の味覚	御食事	地魚雑炊 留挽 香物
椀	物 あこうと鮑の柔煮	水菓子	本日のデザート
向	付 本日の日本海の天然魚を彩々に		
お	凌 境港産 甘鯛 あられ揚げ		
強	肴 境港産 のどぐろのソテー		



▲ 当プラン料理

部屋タイプ 〈貴賓室 久遠-Kuon-〉和洋室150㎡(8畳+14.5㎡+露天風呂 / 定員2~4名)
〈貴賓室 玲瓏-Reiro-〉和洋室150㎡(8畳+14.5㎡+露天風呂 / 定員2~4名)

夕食	和食(ダイニング)
朝食	和食(ダイニング)

目安料金

〈貴賓室「久遠」「玲瓏」〉和洋室150㎡
1泊2食付 おひとり様 150,000~195,000円
※通常は懐石料理プラン。11/10~3/20は極上の松葉ガニプランとなります。



▲ 客室間取り / 一例

愛媛県
道後

ふなや 〈ロイヤルスイートルーム〉
— ふなや —

IN — 2:00PM (通常3:00PM)
OUT — 11:00AM (通常10:00AM)
交通 — 伊予鉄道道後温泉駅 徒歩約3分
駐車場 — 有 (有料)



お宿からのご挨拶

皇族方をはじめ、夏目漱石、正岡子規らが宿泊した、寛永年間創業の伝統と格式を守りつづけています。

約1,500坪の日本庭園には溪流が流れ、四季折々の景色を楽しめます。

▲芽草の裏門

江戸寛永年間創業の老舗旅館のスイートルーム。京都数寄屋大工の匠が手がけた、伝統と品格を大切に守り続けた造りとなっており、数寄屋造りの10畳+6畳の和室とゆったりとしたベッドのツインルーム、また広々としたリビングからは松山城や城下町がご覧になれます。内風呂は檜の浴槽で温泉を楽しめます。



▲ロイヤルスイートルーム リビング/一例



▲ロイヤルスイートルーム 檜湯

会員限定特典

■ 特産品「オリジナルタオル(今治産)」付(おひとり様ひとつ)

※チェックインまたはチェックアウト時にお渡しします。

お品書き(献立一例)

食前酒	季節の食前酒	台の物	鮑共腸焼
前菜	季節の前菜	変り鉢	和牛ステーキ
椀	清仕立て油目葛打ち	揚物	鯖唐揚げ
造り	伊勢海老と瀬戸内の魚介の盛り合わせ	留椀	合わせ味噌仕立て
焚合	虎魚煮付け	ご飯	土鍋で炊く鯛めし
		果物	季節の果物



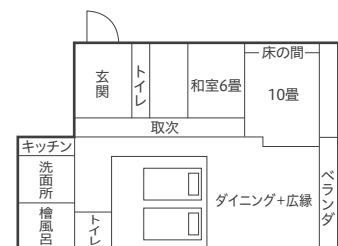
▲当プラン洋食料理

部屋タイプ 〈ロイヤルスイートルーム〉和洋室150㎡(10畳+6畳+ツイン+リビング/定員2~6名様)

夕食	和食(部屋)または洋食(レストラン)
朝食	和食または洋食(部屋)

目安料金

〈ロイヤルスイートルーム〉和洋室150㎡
1泊2食付 おひとり様 77,000~89,100円



▲客室間取り



お宿からのご挨拶

昭和28年、禅寺の保養所としてスタートした玉の湯は、全室温泉かけ流しの内風呂付のお部屋です。約20種類の野鳥が舞い降りる雑木林の至るところに花があり、開放感とやすらぎを感じられる宿です。

▲むらさき(離れ)和洋室／一例

約3,000坪の雑木林に点在する離れ屋のなかで、最も広いお部屋です。ゆったりとしたソファ付きのリビングやお庭にあるテラスから、季節の移ろいを感じながら景色を眺め、由布院の休日を満喫してください。



▲フロントのある母屋



▲大浴場、露天風呂(男性用)／一例

会員限定特典

■ 玉の湯オリジナルの自家製お土産付(おひとり様ひとつ)

※チェックアウト時にお渡しします。

お品書き〈献立一例〉

季節の小鉢	川魚の塩焼き
旬の前菜盛り合わせ	メインディッシュ(牛炭火焼・地鶏鍋などからお好みで)
田舎風煮物	ご飯・香の物
お刺身	自家製デザート 果物
お吸いもの	



▲当プラン料理

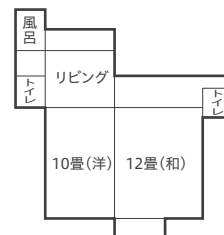
部屋タイプ 〈むらさき(離れ)〉和洋室115㎡(12畳(和)+10畳(洋))+リビング/定員2~4名様

※全客室禁煙となります。

夕食	和食(3名様まで部屋、4名様以上食事処)
朝食	和食または洋食(3名様まで部屋、4名様以上食事処) ※朝食の部屋食対応は9:15AM以降のご用意となります。

目安料金

〈むらさき(離れ)〉和洋室115㎡
1泊2食付 おひとり様 68,200~72,600円
設定除外日:※事前にお問い合わせください。



▲客室間取り／一例

