

NEW
北海道
支笏湖

しこつ湖鶴雅別荘 碧の座

— しこつ湖がべつそう あおのざ —

新千歳空港やJR千歳駅から約40分に位置し、全客室100平米以上、そして温泉露天風呂付。泉質は炭酸水素塩泉で、日ごろの疲れもとれ、のんびりお過ごしいただけます。料理は地元の旬の素材を使っております。心ゆくまで支笏湖をご堪能ください。



▲スイートスカイリゾート／一例

IN - 2:00PM
OUT - 11:00AM
交通 - 新千歳空港 車約40分



▲外観

北海道
函館湯の川温泉

望楼NOGUCHI函館

— ぼうろうのぐちはこだて —

大人がくつろげる場所を追求したラグジュアリーな宿。展望風呂からは函館の街並みを一望できます。最上階フロアに設けられたスカイラウンジでは120度のパノラマから函館市内の夜景を眺めながら生ビールなどのフリードリンクを楽しめます。



▲スカイラウンジ

IN - 2:00PM
OUT - 正午
交通 - 函館空港 車約10分



▲SUITE TYPE AまたはSUITE TYPE C／一例

岩手県
花巻温泉

花巻温泉 佳松園

— はなまきおんせん かしょうえん —

南部赤松に囲まれた静寂のなかにたたずむ宿。夜は篝火が焚かれ幻想的な雰囲気になります。旬を感じ、満足感に包まれていく料理をご堪能ください。お湯は、pH9のアルカリ性でとろとろと美容液をまとったような肌触りを実感できます。



▲露天風呂(男性用・春頃)

IN - 3:00PM
OUT - 11:00AM
交通 - JR新花巻駅 車約20分



▲和室／一例

福島県
磐梯熱海温泉

四季彩一力

— しきさいいちりき —

郡山の奥座敷、おもてなしの心が感じられる創業百余年の歴史ある旅館。日本庭園を囲むように位置する客室で、四季の移ろいを愛でながら夕食までのひとときを。温泉はあつ湯と源泉かけ流しのぬる湯があり、お肌がつるつるになると評判の美肌の湯が楽しめます。



▲露天風呂(女性用)

IN - 3:00PM
OUT - 11:00AM
交通 - JR磐梯熱海駅 徒歩約4分



▲萩の倉 和室12畳／一例

山形県
かみのやま温泉

日本の宿古窯

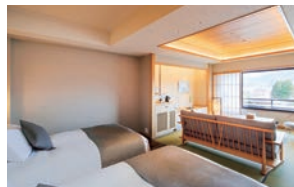
— にっぽんのやどこよう —

蔵王山や葉山が一望できる緑豊かな高台に建つ8階建ての宿。館内には約1,300年前の須恵器の窯跡があり、県の重要文化財に指定されています。蔵王を一望できる展望大浴場や山形の素材を生かした自慢の食事をお楽しみください。



▲ 8階展望露天風呂

IN — 3:00PM
OUT — 10:00AM
交通 — JRかみのやま温泉駅
車約5分



▲ 雪の館 半露天風呂付和洋室／一例

群馬県
草津温泉

湯宿 季の庭 (共立リゾート)

— ゆやど ときのにわ —

すべての部屋に源泉を引いた露天風呂付客室で、お部屋にいながらいつでも草津の湯を満喫できます。2つの源泉からなる23種類のお風呂、岩盤浴や2種類のサウナなど、湯めぐりを堪能できます。



▲ 露天風呂

IN — 3:00PM
OUT — 11:00AM
交通 — JR長野原草津口駅 バス
約25分、JR軽井沢駅 車約70分



▲ 温泉露天風呂付和洋室A和ベッド2台／一例

栃木県
那須温泉

那須温泉山楽

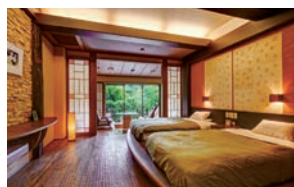
— なすおんせんさんらく —

露天風呂は湯量豊富な自家源泉から引き湯した源泉かけ流し。食事は、全国から選りすぐりの食材や那須高原などの有機野菜を中心に使った季節を感じる会席料理です。茶臼岳や那須野ヶ原の雄大な風景を望む立地で、四季折々の風景が楽しめます。



▲ 露天風呂

IN — 3:00PM
OUT — 11:00AM
交通 — JR那須塩原駅 車約30分



▲ 西館 庭園露天風呂付和モダン客室(ツインタイプ)／一例

栃木県
鬼怒川温泉

あさや

— あさや —

130年余りの歴史を持つ温泉宿。鬼怒川温泉で最も高い場所にある空中庭園露天風呂は夜には満天の星が見られ、早朝には眼下に広がる鬼怒川渓谷の絶景が楽しめます。心も体もいやされ、ぜいたくな時間を過ごせます。



▲ 空中庭園露天風呂

IN — 3:00PM
OUT — 10:00AM
交通 — 東武鉄道鬼怒川温泉駅
バス約8分



▲ 秀峰館 和室溪谷側／一例

栃木県
川治温泉

湯けむりの里柏屋

— ゆけむりのさとかしわや —

川治温泉随一の景勝地に佇む老舗旅館・庭園(四季の森)には、展望台や足湯を併設。自慢の湯量豊富な大浴場、露天風呂で大自然の中、四季情緒をお楽しみください。



▲ 花見亭・和洋室／一例

IN - 3:00PM
OUT - 10:00AM
交通 - 野岩鉄道川治湯元駅
徒歩約15分



▲ 柏屋全景(黄金橋から)

栃木県
日光

日光千姫物語

— にっこうせんひめものがたり —

日光東照宮まで徒歩約10分圏内、近隣の観光に便利な立地の宿です。女性用大浴場にはミストサウナとシルクのようなお湯が特徴のシルキーバスも備えています。エステ&スパ(有料)では、自慢のリラクゼーションのなかでも酵素風呂が人気です。



▲ ロビー

IN - 3:00PM
OUT - 11:00AM
交通 - 東武鉄道東武日光駅
徒歩約30分またはバス約7分
または車約5分
無料送迎あり(要事前予約)



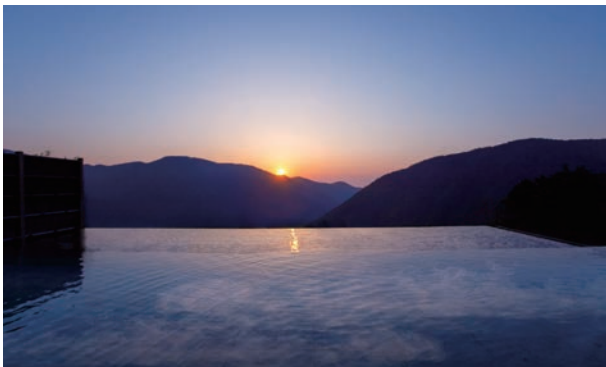
▲ 半露天風呂付和風ツイン／一例

神奈川県
箱根小涌谷

箱根小涌園 天悠

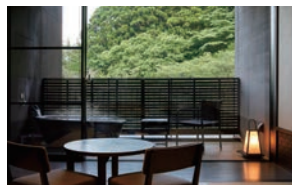
— はこねこわきえん てんゆう —

こんこんと湧き上がる温泉と湯けむり、山と空が一体となる絶景露天風呂(インフィニティー風呂)が自慢のお宿。木々に囲まれ四季の移ろいを感じられるマイナスイオンたっぷりの大浴場もおすすめです。お部屋は全室天然温泉露天風呂付です。



▲ 露天風呂「浮雲の湯」

IN - 3:00PM
OUT - 11:00AM
交通 - 小田急・箱根登山鉄道
箱根湯本駅 バス約20分、バス
停から徒歩約5分



▲ 和室 和ベッド2台 露天風呂付／一例

神奈川県
仙石原

仙郷楼

— せんきょうろう —

創業明治3年仙石原の高台に位置し、眺望抜群。大浴場、雰囲気たっぷりの露天風呂には、美肌効果のある酸性硫酸塩泉があふれています。自然林に囲まれた日本庭園のなか、木漏れ日の小径散策をお楽しみください。



▲ 本館和室 次の間付／一例

IN - 3:00PM
OUT - 10:00AM
交通 - 小田急・箱根登山鉄道
箱根湯本駅 バス約30分、バス
停から徒歩約1分



▲ 外観(春頃)

神奈川県
強 羅

雪月花別邸 翠雲
(共立リゾート)

— せつげつかべってい すいうん —

全室檜の温泉露天風呂付の湯宿。四季よりも繊細な二十四節気の移ろいを、色彩・音色・香り・味わいで感じる、そんなひとときをお楽しみください。



▲ 客室露天風呂／一例

IN - 2:00PM
OUT - 11:00AM
交通 - 箱根登山鉄道強羅駅
徒歩約5分



▲ 夕食／イメージ

神奈川県
強 羅

強羅 花扇

— ごうら はなおうぎ —

千本格子の和風シャンデリアや神代樺の囲炉裏がある、木々の温もり溢れる全館畳敷き、素足でくつろげる和風旅館です。全客室に自家源泉かけ流しの露天風呂を備えており、木の香りに包まれる客室でゆったりくつろげます。



▲ 特別室 和室スイート2ベッド2階 露天風呂付／一例

IN - 3:00PM
OUT - 11:00AM
交通 - 箱根登山鉄道強羅駅経由、
ケーブルカー早雲山駅 徒歩約3分



▲ 露天風呂(昼景)

山梨県
河口湖

うぶや

— うぶや —

「人生を祝う」をコンセプトに、大切な記念日に、大切な人と大切なひとときをうぶやでお過ごしください。部屋や開放感いっぱいの露天風呂から見える、河口湖に浮かぶ富士山は目に飛び込んでくるような絶景です。



▲ 和洋室2ベッド 富士山+河口湖側 露天風呂付／一例

IN - 3:00PM
OUT - 11:00AM
交通 - 富士急行河口湖駅 バス
約11分



▲ 湯の館大浴場(昼景)

静岡県
熱 海

あたま石亭

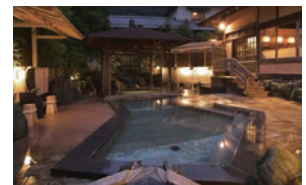
— あたませきてい —

日本全国から由緒ある銘石・石燈籠を集め、粋をこらした石庭園と京風数寄屋造りの瀟洒な離れ屋のたたずまい。野趣に富んだ露天風呂(男女別あり)と四季折々の吟味を重ね選びぬかれた山海の旬に親むあたま石亭自慢の料理をお楽しみください。



▲ 離れ 貴賓室 和室次の間付／一例

IN - 2:00PM
OUT - 11:00AM
交通 - JR熱海駅 車約10分



▲ 露天風呂「古狸の湯」(男性用)