

神奈川県
強 羅

雪月花別邸 翠雲
(共立リゾート)

— せつげつかべってい すいうん —

全室檜の温泉露天風呂付の湯宿。四季よりも繊細な二十四節気の移ろいを、色彩・音色・香り・味わいで感じる、そんなひとときをお楽しみください。



▲ 客室露天風呂／一例

IN - 2:00PM
OUT - 11:00AM
交通 - 箱根登山鉄道強羅駅
徒歩約5分



▲ 夕食／イメージ

神奈川県
強 羅

強羅 花扇

— ごうら はなおうぎ —

千本格子の和風シャンデリアや神代樺の囲炉裏がある、木々の温もり溢れる全館畳敷き、素足でくつろげる和風旅館です。全客室に自家源泉かけ流しの露天風呂を備えており、木の香りに包まれる客室でゆったりくつろげます。



▲ 特別室 和室スイート2ベッド2階 露天風呂付／一例

IN - 3:00PM
OUT - 11:00AM
交通 - 箱根登山鉄道強羅駅経由、
ケーブルカー早雲山駅 徒歩約3分



▲ 露天風呂(昼景)

山梨県
河口湖

うぶや

— うぶや —

「人生を祝う」をコンセプトに、大切な記念日に、大切な人と大切なひとときをうぶやでお過ごしください。部屋や開放感いっぱいの露天風呂から見える、河口湖に浮かぶ富士山は目に飛び込んでくるような絶景です。



▲ 和洋室2ベッド 富士山+河口湖側 露天風呂付／一例

IN - 3:00PM
OUT - 11:00AM
交通 - 富士急行河口湖駅 バス
約11分



▲ 湯の館大浴場(昼景)

静岡県
熱 海

あたま石亭

— あたませきてい —

日本全国から由緒ある銘石・石燈籠を集め、粋をこらした石庭園と京風数寄屋造りの瀟洒な離れ屋のたたずまい。野趣に富んだ露天風呂(男女別あり)と四季折々の吟味を重ね選びぬかれた山海の旬に親むあたま石亭自慢の料理をお楽しみください。



▲ 離れ 貴賓室 和室次の間付／一例

IN - 2:00PM
OUT - 11:00AM
交通 - JR熱海駅 車約10分



▲ 露天風呂「古狸の湯」(男性用)

静岡県
弓ヶ浜

季一遊

— ときいちゆう —

日本の渚百選、白砂と松林のコントラストが美しい弓ヶ浜にたたずむ、和風温泉リゾート。弓ヶ浜温泉はミネラルが豊富に含まれているのが特徴です。館内には3種類の露天風呂と無料で利用できる3つの貸切風呂があり、好きなだけ入浴できます。



▲ 大浴場(女性用)

IN - 3:00PM
OUT - 11:00AM
交通 - 伊豆急行伊豆急下田駅
車約20分



▲ 一般客室和室 海側 バルコニー付/一例

静岡県
伊東

淘心庵 米屋 (共立リゾート)

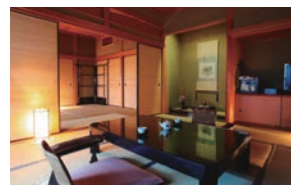
— とうしんあん こめや —

伊東の奥座敷、静寂の竹林にたたずむ全17室の料亭旅館。旬の食材を一番おいしいときに味わってほしい、という料理長の想いを献立に表現しており、食材・味付けはもちろん、器・盛りつけにも四季を感じさせるこだわりの料理を堪能できます。



▲ 大浴場「四阿岩風呂」

IN - 3:00PM
OUT - 11:00AM
交通 - JR伊東駅 バス約15分



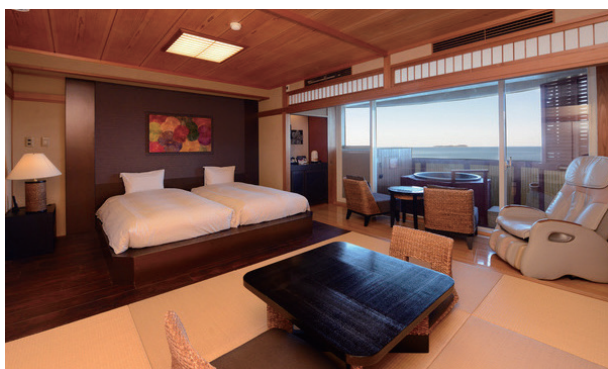
▲ 離れ 和室次の間付/一例

静岡県
伊東

風の薫 UMI

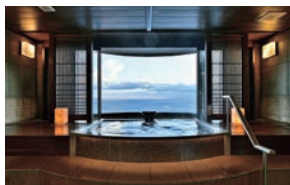
— かぜのかおり うみ —

部屋は全室角部屋かつ露天風呂付のぜいたくな造りで、目の前に相模灘を望める眺望自慢の宿です。最上階の9階にある貸切露天風呂は無料で何度でも利用できます。雄大な海を眺めながら大切な方とゆっくりお過ごしください。

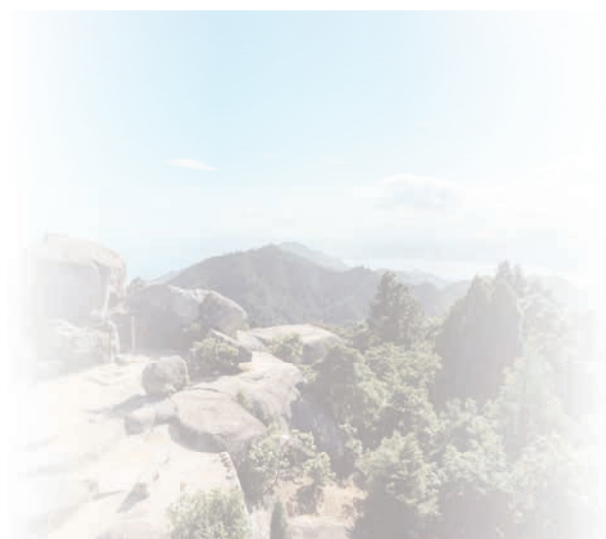


▲ ハリウッドツイン和洋室1間 2ベッド 露天風呂付/一例

IN - 3:00PM
OUT - 11:00AM
交通 - JR伊東駅 車約5分



▲ 貸切露天風呂「薫」



長野県
美ヶ原温泉

美ヶ原温泉 翔峰

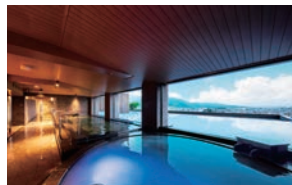
— うつくしがはらおんせん しょうほう —

雄大なアルプスと城下町松本の眺望随一のくつろぎの宿。庭園を眺めながらの露天風呂、開放感とあたたかみ、ゆったりした空間の内湯をお楽しみください。



▲ 中央館 露天風呂付和洋室／一例

IN — 3:00PM
OUT — 10:00AM
交通 — JR松本駅 バス約17分、
バス停から徒歩約1分



▲ 展望浴場「美しい湯」

石川県
加賀

加賀屋

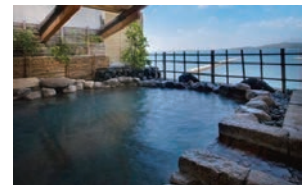
— かがや —

日本の四季をあらわす雪・月・花から名付けた加賀屋「雪月花」は、和風建築として最高層を誇ります。その他、能登渚亭、能登客殿、能登本陣の趣き異なる4棟からなる加賀屋で、移りゆく能登の四季と旬の味覚を楽しめます。



▲ 雪月花 特選階(和室) 海側／一例

IN — 3:00PM
OUT — 10:00AM
交通 — JR和倉温泉駅 車約5分



▲ 野天風呂「辨天の湯」(女性用)

石川県
加賀

加賀屋別邸 松乃碧

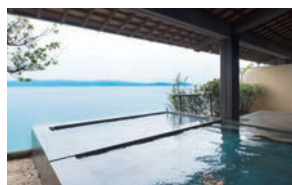
— かがやべってい まつのみどり —

お部屋からのオーシャンビュー、「松林図屏風」をモチーフにした美しい庭、居心地のいいライブラリーラウンジ、海原を眺めながらの露天風呂、そして加賀屋ならではのおもてなし。能登の滋味あふれる食材と地元の銘酒を心ゆくまで堪能ください。



▲ 和室 和ベッド2台／一例

IN — 3:00PM
OUT — 11:00AM
交通 — JR和倉温泉駅 車約5分



▲ 露天風呂「水鏡の湯」(女性用)

石川県
山代

ゆのくに天祥

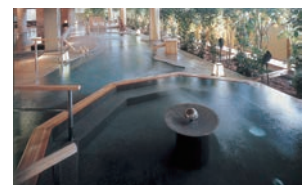
— ゆのくにてんしょう —

山代の歴史ある「いで湯」を、趣の異なる3つの大浴場(露天風呂併設)で、男女時間帯入替により湯めぐりが楽しめます。また、地元の加賀野菜や、健康を意識した料理などを取り入れた会席料理を召しあげられます。



▲ 天祥の館 標準客室(和室スイート)／一例

IN — 3:00PM
OUT — 10:00AM
交通 — JR加賀温泉駅 バス約
12分、バス停から徒歩約1分



▲ 露天風呂「悠幻の湯殿」

石川
山 代

たちばな四季亭

— たちばなしきてい —

山代温泉発祥の地である服部神社、薬王院の正面にある高級志向の旅館です。すべての客室から万松園が一望できます。地元の旬の素材を生かした月替り献立の懐石料理を一品ずつ召しあげられます。



▲ 和室／一例

IN - 3:00PM
OUT - 正午
交通 - JR加賀温泉駅 バス約15分、バス停から徒歩約8分



▲ 露天風呂

岐阜
長 良 川

十八楼

— じゅうはちろう —

清流長良川と緑あふれる金華山に抱かれた町屋通りの一角にたたずむ1860年創業芭蕉ゆかりの老舗旅館。お湯処「川の音」「川の瀬」はどちらも長良川を一望でき、男女入替制のため朝・晩と雰囲気違った入浴を楽しめます。



▲ 和室露天風呂付／一例

IN - 3:00PM
OUT - 10:00AM
交通 - JR岐阜駅 バス約15分、バス停から徒歩約1分



▲ 蔵の湯「川の瀬」(入替制)

三重
長 島

ホテル花水木

— ほてるはなみずき —

自然と情緒を愛する心を原点に、お客様をおもてなしします。庭園を望むラウンジ、花水木オリジナル商品や名産品を扱うお土産店など、充実した館内施設が魅力です。



▲ 大浴場「瀧の湯」

IN - 2:00PM
OUT - 11:00AM
交通 - 近鉄桑名駅 バス約25分、園内バス約2分



▲ 本館 和室10畳+6畳／一例

三重
伊 勢

いにしへの宿 伊久 (共立リゾート)

— いにしへのやど いぎゅう —

伊勢神宮の内宮まで徒歩約15分。伊勢の伝統文化がそこかしこに息づく宿です。閉門直前の夕間詰めや開門すぐの早朝参り。泊まるからこそ叶えられる特別なお伊勢参りへお出かけください。



▲ 和スイート 露天風呂付／一例

IN - 3:00PM
OUT - 11:00AM
交通 - 近鉄五十鈴川駅 車約8分、近鉄宇治山田駅 車約15分



▲ 露天風呂「社の湯」(入替制)

三重県
鳥羽

御宿The Earth

— おやどじあーす —

伊勢志摩国立公園内、約54,000坪の原生林のなかにたたずむ自然にまるごと包まれた宿で、展望台から望む270度大パノラマの絶景にうっとりします。自家源泉「龍の栖温泉」を堪能できる温泉浴場は24時間入浴可能です。



▲和洋室プレミアムスイート露天風呂付／一例

IN — 2:00PM
OUT — 11:00AM
交通 — 近鉄鳥羽駅 車約25分



▲和洋室プレミアムスイート客室露天風呂／一例

三重県
渡鹿野

はいふう

— はいふう —

全室露天風呂付客室（オーシャンビュー）の宿。アジアンテイストを散りばめた館内はまさに「和」と「アジア」の融合。食事は近海で獲れた海の幸中心の創作和会席をオープンキッチンのダイニングで。本物のくつろぎとやすらぎを感じられます。



▲露天風呂付和室12.5畳／一例

IN — 3:00PM
OUT — 11:00AM
交通 — 近鉄鵜方駅 車約12分
専用船にて渡鹿野島約3分



▲外観(夕景イメージ)

滋賀県
おごと温泉

びわ湖花街道

— びわこはなかいどう —

2019年12月リニューアルオープン。京都駅から電車で約20分・おごと温泉の高台にあり、びわ湖の素晴らしい眺望と美肌の湯で名高い泉質が好評。料理は地産食材を使ったこだわりの会席。古き良き趣と新しさが融合した空間で、「きままにのんびり」お過ごしください。



▲大浴場「ばんからの湯」(入替制)

IN — 3:00PM
OUT — 11:00AM
交通 — JR湖西線おごと温泉駅 車約5分



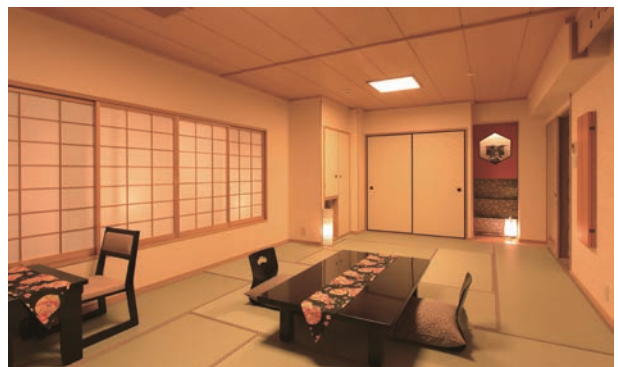
▲和室10畳／一例

京都府
京都市内

松井本館

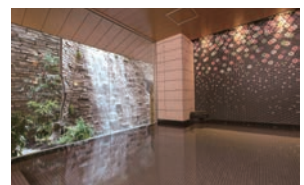
— まついほんかん —

きめ細やかなおもてなしが定評の宿。館内には京ならではの物があちこちにあり、楽しませてくれます。夕食は季節を感じる京懐石、朝食は湯豆腐や京風出し巻きなどをお部屋または別個室でゆったりと召し上がられます。京の町なかに位置し、京都の老舗も周辺にたくさんあります。



▲和室／一例

IN — 4:00PM
OUT — 10:00AM
交通 — 地下鉄四条駅 徒歩約8分



▲大浴場「花の湯」

奈良県
奈良市内

春日ホテル

— かすがほてる —

近鉄奈良駅から徒歩約2分、奈良公園の玄関口に位置し、古都の風情に溶け込む和風の宿。夕食は奈良の郷土食を取り入れた料理長こだわりの会席料理です。庭園露天風呂は、岩風呂と石風呂があり、男女入替で両方が楽しめます。



▲ 露天風呂(岩風呂)

IN - 3:00PM
OUT - 10:00AM
交通 - 近鉄奈良駅 徒歩約2分



▲ 和室10畳/一例

兵庫県
有馬

欽山

— きんざん —

料理は「量より質」をモットーに京風創作懐石をご用意。別名「料亭旅館」とも言われる料理自慢の宿です。お部屋は、withコロナ時代にも安心してご滞在いただける高機能な最新の感染症対策設備を導入した、「新基準客室」がリニューアルオープン。



▲ 露天風呂「つづみの湯」(入替制)

IN - 3:00PM
OUT - 正午
交通 - 神戸電鉄有馬温泉駅
徒歩約3分



▲ 東館・新基準客室・銀泉半露天特別室85平米/一例

兵庫県
城崎

西村屋ホテル招月庭

— にしむらやほてるしょうげつてい —

約50,000坪の森林庭園に囲まれ自然の美しさを感じられる宿。大浴場のほかに、露天風呂、ミストサウナ、ジェットバスが充実。貸切露天風呂「森のプライベートスパ」は大切な日に利用できると好評です。細やかなおもてなしで心地よいひとときを過ごせます。



▲ 和室/一例

IN - 3:00PM
OUT - 10:00AM
交通 - JR城崎温泉駅 車約5分



▲ 大浴場「月下の湯」(男性用)

兵庫県
有馬

有馬グランドホテル

— ありまぐらんどほてる —

有馬温泉の高台に位置し、大浴場・露天風呂・貸切風呂にいたるまで金泉・銀泉を思う存分堪能できるお風呂自慢の宿。清潔感あふれる館内とスタッフの心地よいサービスが好評です。夏季にはお子様連れに人気のガーデンプールがおすすめです。



▲ 露天風呂「展望大浴苑」

IN - 2:30PM
OUT - 11:00AM
交通 - 神戸電鉄有馬温泉駅
徒歩約10分



▲ 禁煙和室/一例

兵庫県
有馬

銀水荘兆楽

— ぎんすいそうちょうらく —

有馬温泉の高台に位置しており、敷地内の自家泉源から湧き出る金泉・銀泉の大浴場と櫟林の露天風呂で思う存分楽しめます。地産地消を生かした明石の海鮮や丹波の野菜、国産黒毛和牛などを使った会席料理を一品出しで召しあがれます。



▲ 東館スタンダード和室／一例

IN - 2:00PM
OUT - 11:00AM
交通 - JR大阪駅 バス約60分、
バス停から徒歩約10分



▲ 露天風呂「くぬぎの湯」

兵庫県
山陰湯村

佳泉郷井つつや

— かせんきょういづつや —

館内では大浴場や最上階の展望風呂など8種類の湯めぐりができ、自家源泉ならではの豊富な湯量を心ゆくまで楽しめます。お部屋の蛇口からでのお湯も温泉で、湯村温泉のお湯はやわらかくお肌がすべすべになると好評です。



▲ 露天風呂「夢の湯」(交代制)

IN - 3:00PM
OUT - 10:00AM
交通 - JR浜坂駅 バス約25分、
バス停から徒歩約2分



▲ 和室／一例

兵庫県
洲本温泉

ホテルニューアワジ別亭 「淡路夢泉景」

— ほてるにゅーあわじべってい あわじゆめせんけい —

天宮の雫の2階展望露天風呂は、海・空・湯の一体感が感じられ、陽が沈んでからは幻想的な雰囲気がただよいます。ホテルニューアワジ「スパテラス水月」のくにうみの湯・淡路棚田の湯も楽しみ、湯めぐり三昧が楽しめます。



▲ 展望露天風呂「天宮の雫」(入替制)

IN - 3:00PM
OUT - 10:00AM
交通 - 高速バス洲本センター
車約7分



▲ 松涛閣和室／一例

和歌山県
白浜

浜千鳥の湯 海舟 (共立リゾート)

— はまちどりのゆ かいしゅう —

日本三大古湯に数えられる名湯「白浜温泉」が湧く、自然のなかにたたずむ湯宿。波打ち際にあり、大海原との一体感を味わえる混浴露天風呂が自慢。3カ所の貸切露天風呂は無料で利用できます。



▲ 混浴露天風呂「浜千鳥の湯」

IN - 3:00PM
OUT - 11:00AM
交通 - JR白浜駅 車約15分



▲ 和洋室露天風呂付／一例