

広島県  
瀬戸の浦

## 汀邸遠音近音

— みぎわていをちこち —

食事は瀬戸内の幸や季節ごとの素材も活かし、四季折々の変化に富んだオリジナル創作会席を召しあがれます。全室温泉給湯の露天風呂付客室で和モダンな宿です。各客室のウッドデッキに上つらえた露天風呂からは、瀬戸内海のぜいたくな眺めを楽しめます。



▲ 和洋室露天風呂付(アップアースイトルーム)／一例

IN - 3:00PM  
OUT - 11:00AM  
交通 - JR福山駅 バス約30分、  
鞆港バス停から徒歩約5分



▲ デッキテラス「海の栈敷」

島根県  
玉造温泉

## 佳翠苑皆美

— かすいえんみなみ —

情緒あふれる湯の街玉造温泉に立つ、やすらぎと楽しさを調和させた現代数寄屋造りの宿。旬を生かし四季折々の味わいある料理を楽しめます。最上階の展望露天風呂など、趣の異なる4つの大浴場で心に浸みいるくつろぎの湯を満喫ください。



▲ 大浴場「木肌の湯 浮殿」(男性用)

IN - 3:00PM  
OUT - 10:00AM  
交通 - JR玉造温泉駅 車約5分



▲ 和室／一例

愛媛県  
道後

## 道後館

— どうごかん —

きめ細やかなおもてなしに定評があり、大切な人との記念旅行などにおすすめの宿です。建物は黒川紀章氏設計、ロビーは江戸期の蔵屋敷をイメージし、吹き抜けの2階からゆるやかに滝が流れています。温泉は、あつ湯、ぬる湯、露天風呂などでくつろげます。



▲ 露天風呂

IN - 3:00PM  
OUT - 10:00AM  
交通 - 伊予鉄道道後温泉駅  
徒歩約6分



▲ 和室／一例

愛媛県  
道後

## ふなや

— ふなや —

創業390年余り、皇室ご来県の際の御用達の宿としても有名な老舗旅館。夏目漱石、正岡子規など多くの著名人も訪れています。1,500坪の広大な日本庭園は自然の川が流れ、約200種類の植物が群生。旧門は記念撮影スポットにもなっています。



▲ 春の庭園桜と芽誓の門

IN - 3:00PM  
OUT - 10:00AM  
交通 - 伊予鉄道道後温泉駅  
徒歩約3分



▲ 大浴場「檜湯」

高知県  
高知

## 城西館

— じょうせいかん —

高知城下を望む地上8階の近代的な和風旅館。創業140余年を誇る老舗で、ゆったりと格調のある宿です。館内のわら焼きたたき工房では毎日実演があり、カツオ、塩、薬にこだわって仕上げたタタキを夕食で召しあがれます。



▲ 和室／一例

IN - 3:00PM  
OUT - 10:00AM  
交通 - JR高知駅 車約10分



▲ 露天風呂

大分県  
由布院温泉

## 旅亭田乃倉

— りよていたのくら —

金鱗湖から徒歩約5分。由布院にひっそりとたたずむ、心地のよい静けさに包まれた純和風の宿。敷地内から湧き出る温泉と客室の露天風呂、そして由布院の風情に、ぜひたくに浸かってください。



▲ 露天風呂「源流の湯」

IN - 3:00PM  
OUT - 11:00AM  
交通 - JR由布院駅 車約5分



▲ 1階 露天風呂付客室／一例

大分県  
別府温泉

## AMANE RESORT GAHAMA

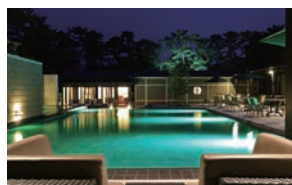
— あまねりぞーとがはま —

松林が美しい海岸通り「上人ヶ浜」に位置する静かに時間を楽しむための隠れ家的な宿です。「GAHAMAタワー」ではフロアに2室しかないぜひいたくな空間と時間をお過ごしください。



▲ GAHAMAタワー 和洋室 半露天風呂付／一例

IN - 3:00PM  
OUT - 11:00AM  
交通 - JR別府駅 車約15分



▲ 外観・水盤

長崎県  
雲仙

## 旅亭半水廬

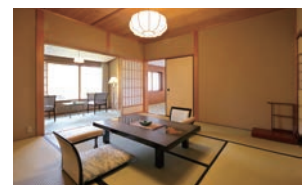
— りよていはんずいりよ —

約6,000坪の広大な庭園のなかに数寄屋造りでメゾネット様式の客室が点在。贅を尽くした空間で、静かに流れるひとときを過ごせます。器や盛りつけにもこだわった、季節感と情緒溢れる料理も格別。記念日などの特別な日の旅行にもおすすめです。



▲ 離れ・外観

IN - 3:00PM  
OUT - 11:00AM  
交通 - JR諫早駅 車約60分



▲ 和洋室 2ベッド／一例

鹿児島県  
霧島温泉

## 摘み草の宿こまつ

— つみくさのやどこまつ —

家庭的な雰囲気を大事にする、全室露天風呂付6室のみの宿。温泉は硫黄泉ですべてかけ流し。2代目のオーナーシェフが作る料理は評価も高く、霧島の摘み草や山菜を使った懐石料理。「何もしないぜいたく」を味わいたい方におすすめの宿です。



▲ 客室露天風呂／一例

IN - 3:30PM  
OUT - 11:00AM  
交通 - JR霧島神宮駅 車約20分



▲ 蕨 和室 露天風呂付／一例

鹿児島県  
指宿

## 指宿白水館

— いぶすきはくすいかん —

松と緑と青い海に囲まれた豊かな自然のなか、日本の美とやすらぎあふれる和風のたたずまいでお迎えます。「砂むし温泉」(有料)を併設した大浴場は1,000坪の広さを誇り、内風呂(元禄風呂)、露天風呂といやしのひとときをお過ごしください。



▲ 大浴場「元禄風呂」

IN - 3:00PM  
OUT - 10:00AM  
交通 - JR指宿駅 車約7分



▲ 離宮 和洋室 2ベッド／一例

